

● Enquête sur le temps libre des collégiens - Territoire Haut de Rive droite

927 observations



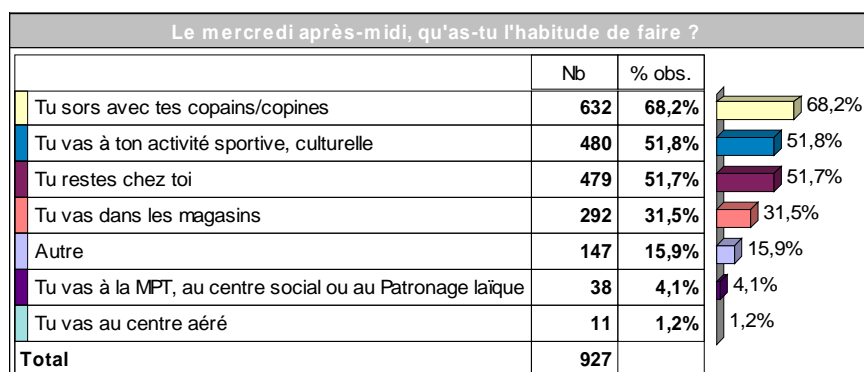
● Enquête sur le temps libre des collégiens - Territoire Haut de Rive droite - page 2

927 observations

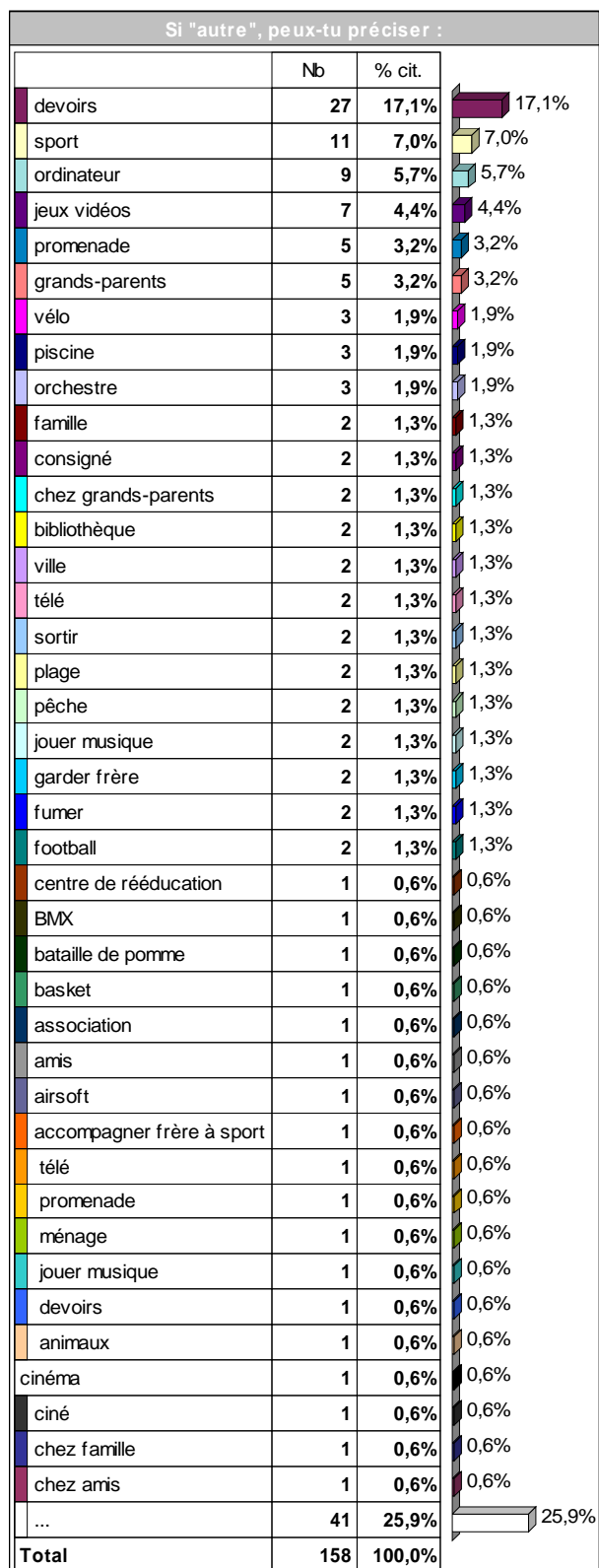
Si "autre", peux-tu préciser :		
	Nb	% cit.
sport	59	41,3%
football	10	7,0%
dessiner	6	4,2%
basketball	5	3,5%
devoirs	5	3,5%
jouer avec frère	3	2,1%
s'occuper animaux	3	2,1%
jouer dehors	3	2,1%
musique	2	1,4%
judo	2	1,4%
jouer musique	2	1,4%
fumer	2	1,4%
escalade	2	1,4%
équitation	2	1,4%
piano	2	1,4%
danser	1	0,7%
danse	1	0,7%
chez amis	1	0,7%
centre équestre	1	0,7%
boxe	1	0,7%
BMX	1	0,7%
bibliothèque	1	0,7%
baby-sitting	1	0,7%
airsoft	1	0,7%
sortir	1	0,7%
roller	1	0,7%
pêche	1	0,7%
paintball	1	0,7%
natation	1	0,7%
jouer piano ou guitare	1	0,7%
jouer avec frères	1	0,7%
jouer	1	0,7%
jardiner	1	0,7%
handball	1	0,7%
gymnastique	1	0,7%
guitare	1	0,7%
fumer cannabis	1	0,7%
écrire	1	0,7%
dormir	1	0,7%
diabolo	1	0,7%
...	10	7,0%
Total	143	100,0%

927 observations

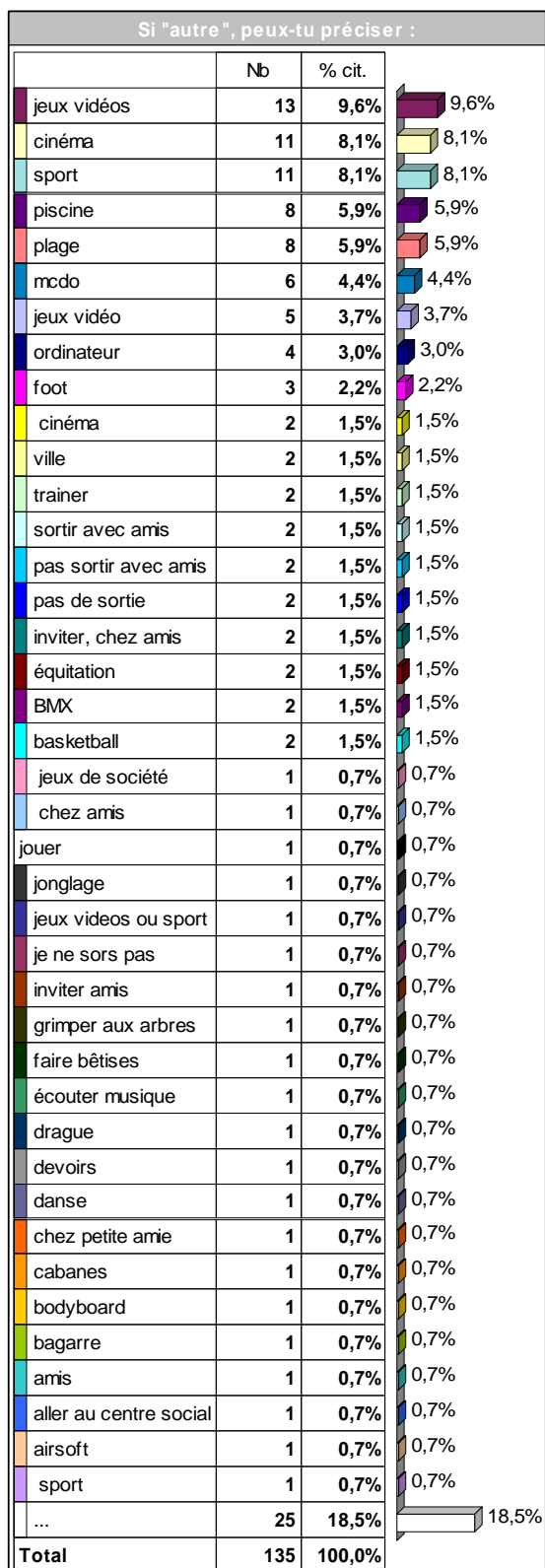
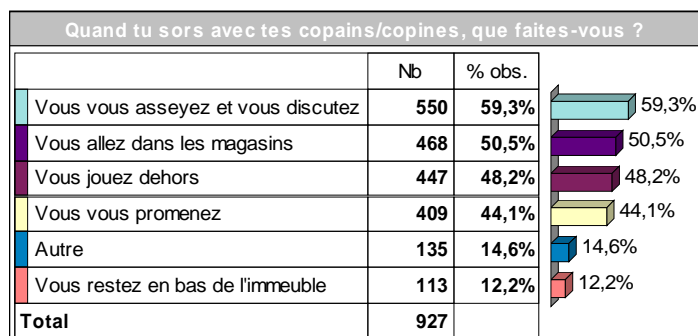
LE MERCREDI APRES-MIDI



927 observations



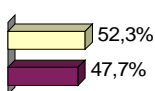
927 observations



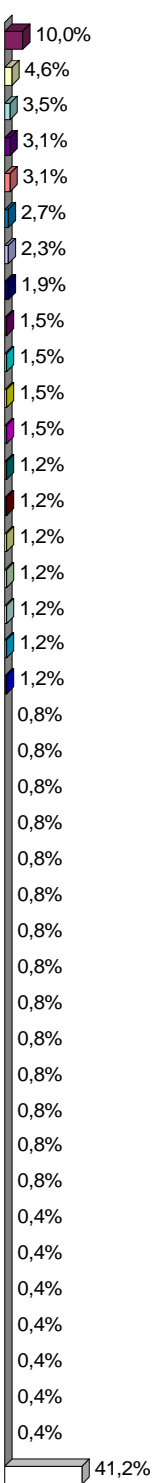
● Enquête sur le temps libre des collégiens - Territoire Haut de Rive droite - page 6

927 observations

Vous arrive t-il de vous ennuyer ?		
	Nb	% cit.
Non	469	52,3%
Oui	428	47,7%
Total	897	100,0%



Si oui, qu'aimeriez-vous faire ?		
	Nb	% cit.
sport	26	10,0%
magasins	12	4,6%
ordinateur	9	3,5%
amis	8	3,1%
plage	8	3,1%
sortir	7	2,7%
cinéma	6	2,3%
jeux vidéos	5	1,9%
piscine	4	1,5%
football	4	1,5%
équitation	4	1,5%
activités	4	1,5%
jouer	3	1,2%
danser	3	1,2%
voir amis	3	1,2%
vélo	3	1,2%
sortir amis	3	1,2%
s'amuser	3	1,2%
parc d'attraction gratuit	3	1,2%
parc d'attraction	2	0,8%
nsp	2	0,8%
inviter amis	2	0,8%
fête	2	0,8%
dormir	2	0,8%
basketball	2	0,8%
argent pour magasins	2	0,8%
activités sportives	2	0,8%
3 curés	2	0,8%
ville	2	0,8%
télé	2	0,8%
sortir dehors	2	0,8%
repos	2	0,8%
plus activités	2	0,8%
jeux vidéos	1	0,4%
art	1	0,4%
ping pong	1	0,4%
parc d'attraction gratuit	1	0,4%
lecture	1	0,4%
jouer avec amis	1	0,4%
jouer	1	0,4%
...	107	41,2%
Total	260	100,0%



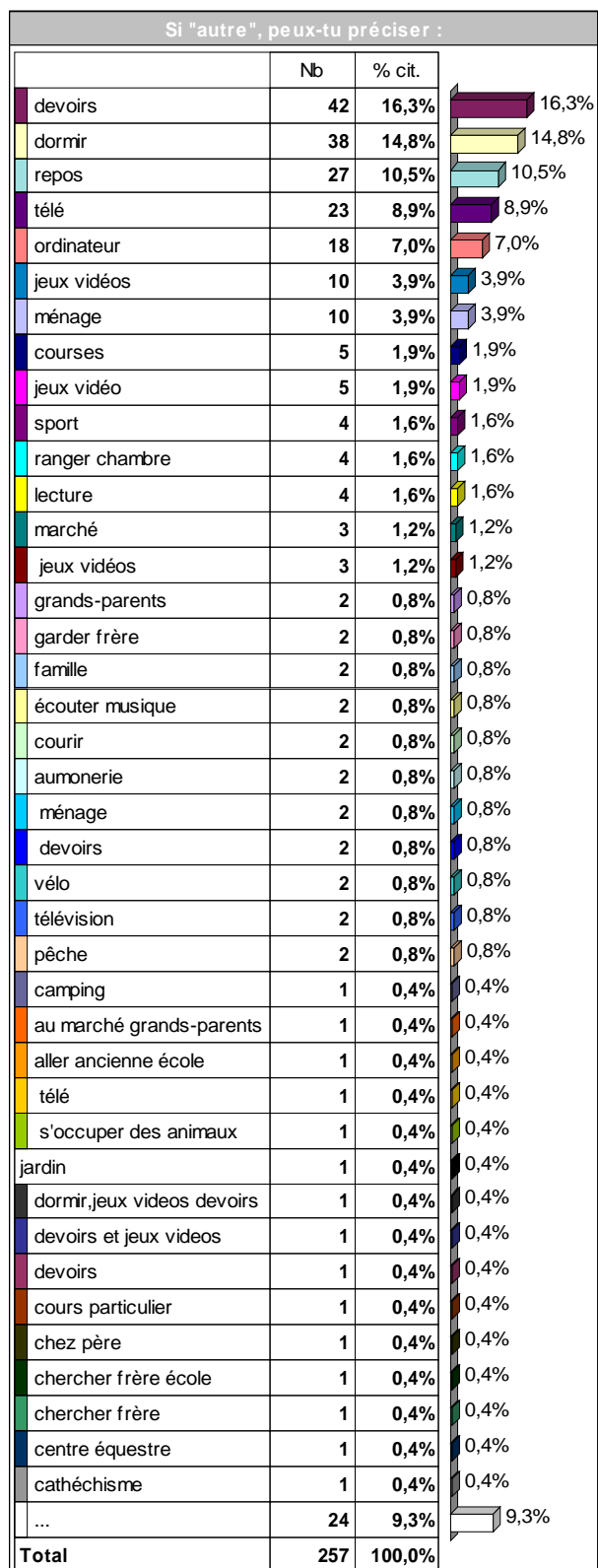
927 observations

LE SAMEDI MATIN

Profites-tu du samedi matin pour dormir plus tard ?		
	Nb	% cit.
Oui	671	76,3%
Non	208	23,7%
Total	879	100,0%

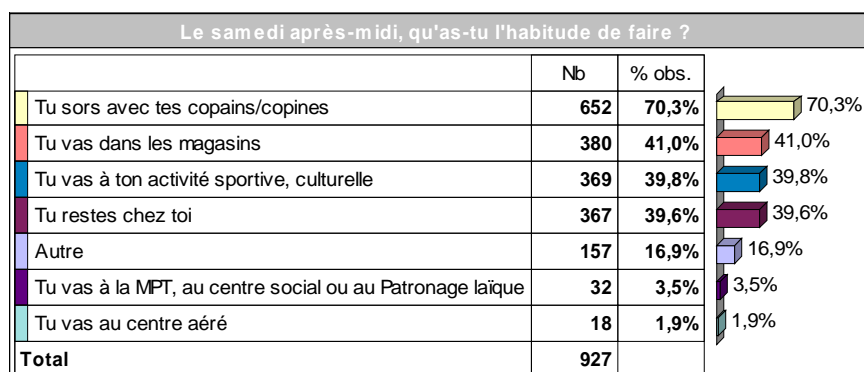
Que fais-tu le samedi matin ?		
	Nb	% obs.
Tu restes chez toi	762	82,2%
Autre	245	26,4%
Tu sors avec tes copains/copines	190	20,5%
Tu vas dans les magasins	166	17,9%
Tu vas à ton activité sportive, culturelle	112	12,1%
Tu vas à la MPT, au centre social ou au Patronage laïque	17	1,8%
Total	927	

927 observations



927 observations

LE SAMEDI APRES-MIDI



● Enquête sur le temps libre des collégiens - Territoire Haut de Rive droite - page 10

927 observations

Si "autre", peux-tu préciser :		
	Nb	% cit.
ordinateur	13	7,9%
devoirs	10	6,1%
plage	8	4,9%
chez grands-parents	6	3,7%
grands-parents	5	3,0%
football	5	3,0%
sport	5	3,0%
cinéma	4	2,4%
promenade	4	2,4%
vélo	3	1,8%
jeux vidéos	3	1,8%
écouter musique	3	1,8%
promenade en famille	2	1,2%
lecture	2	1,2%
jouer dehors	2	1,2%
courses	2	1,2%
centre équestre	2	1,2%
sport	2	1,2%
ville	2	1,2%
sortir avec frère	2	1,2%
sortir	2	1,2%
compétitions	1	0,6%
chez famille	1	0,6%
chez cousine	1	0,6%
chez beau père	1	0,6%
chez amis	1	0,6%
camping	1	0,6%
BMX	1	0,6%
bibliothèque	1	0,6%
airsoft	1	0,6%
ACE	1	0,6%
vélo	1	0,6%
plage	1	0,6%
ordinateur	1	0,6%
lecture	1	0,6%
jeux vidéos	1	0,6%
devoirs	1	0,6%
cinéma	1	0,6%
danser	1	0,6%
cousins	1	0,6%
...	58	35,4%
Total	164	100,0%

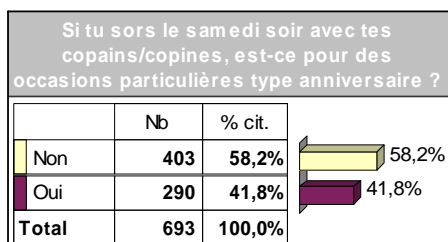
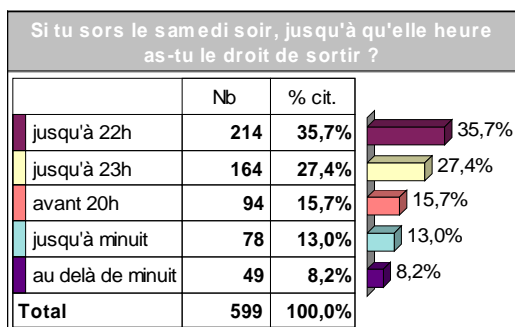
Quand tu sors avec tes copains/copines, que faites-vous ?		
	Nb	% obs.
Vous vous asseyez et vous discutez	496	53,5%
Vous jouez dehors	446	48,1%
Vous allez dans les magasins	441	47,6%
Vous vous promenez	407	43,9%
Autre	125	13,5%
Vous restez en bas de l'immeuble	104	11,2%
Total	927	

927 observations

Si "autre", peux-tu préciser :		
	Nb	% cit.
cinéma	12	9,4%
jeux vidéos	10	7,8%
piscine	10	7,8%
sport	7	5,5%
ordinateur	6	4,7%
plage	4	3,1%
mcdo	3	2,3%
football	3	2,3%
chez amis	3	2,3%
basketball	2	1,6%
rester maison	2	1,6%
promenade	2	1,6%
fumer	2	1,6%
chez moi	2	1,6%
activité	1	0,8%
acrobaties dans l'herbe	1	0,8%
à la plage	1	0,8%
13	1	0,8%
ville	1	0,8%
télé	1	0,8%
sport	1	0,8%
patinoire	1	0,8%
jouer chez amie	1	0,8%
jeux de société	1	0,8%
cinéma	1	0,8%
boire	1	0,8%
dessiner	1	0,8%
cyber café	1	0,8%
commenter dans un fédération de cathch	1	0,8%
cinéma,matches sport	1	0,8%
cinéma piscine	1	0,8%
centre social	1	0,8%
cascades	1	0,8%
bodyboard	1	0,8%
BMX	1	0,8%
basketball football	1	0,8%
basket	1	0,8%
ballade en ville	1	0,8%
bagarre	1	0,8%
airsoft	1	0,8%
...	34	26,6%
Total	128	100,0%

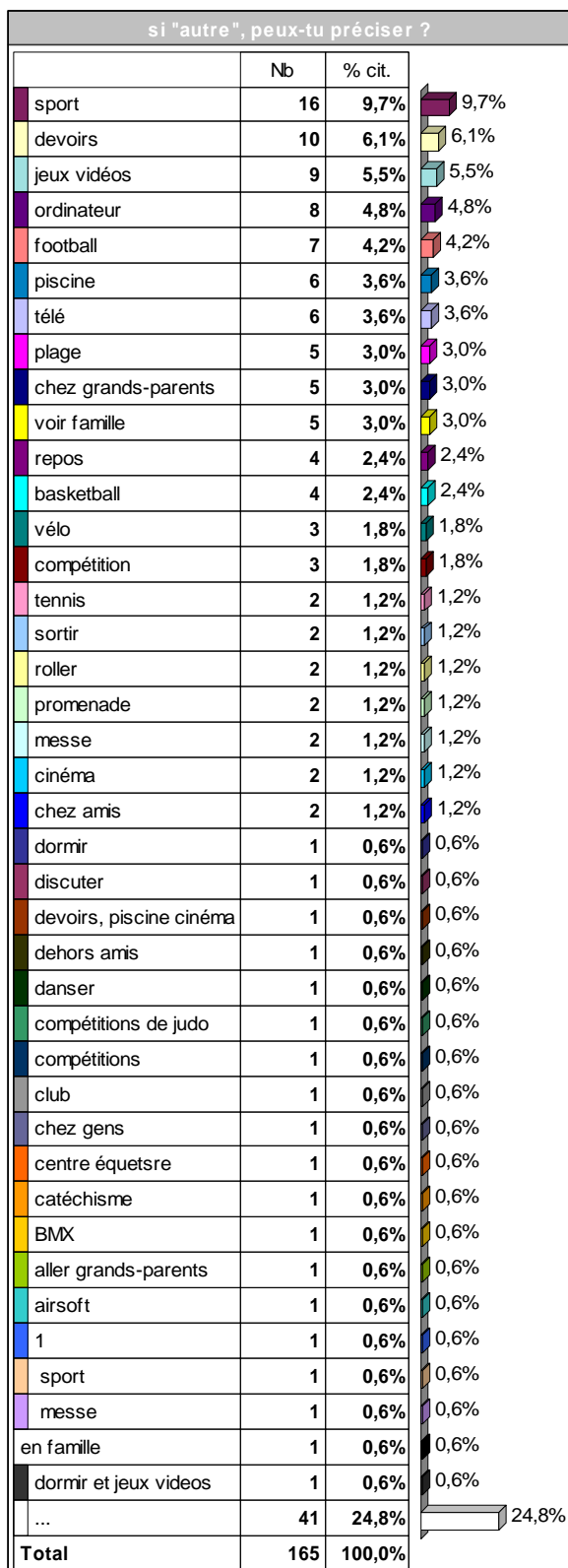
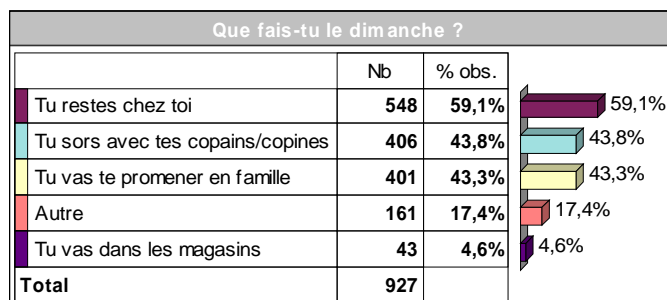
Le samedi soir, t'arrive t-il de sortir avec tes copains/copines ?		
	Nb	% cit.
De temps en temps	296	32,1%
Rarement	239	25,9%
Jamais	220	23,9%
Souvent	98	10,6%
Tous les samedis.	69	7,5%
Total	922	100,0%

927 observations



927 observations

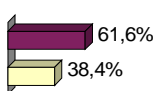
LE DIMANCHE



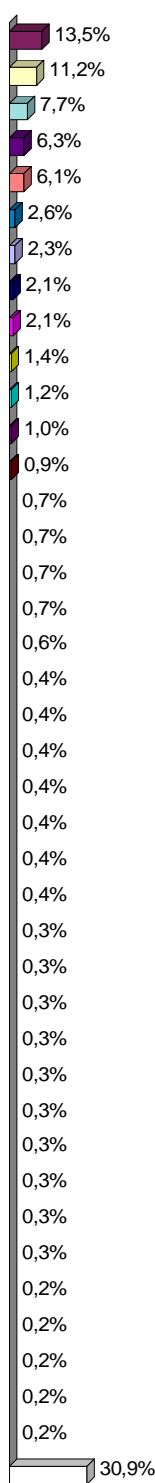
● Enquête sur le temps libre des collégiens - Territoire Haut de Rive droite - page 14

927 observations

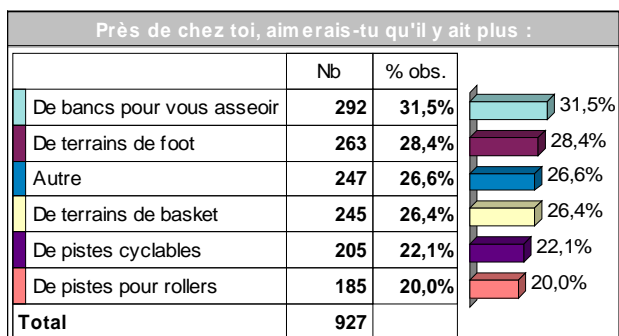
Est-ce que tu aimes le dimanche ?		
	Nb	% cit.
Oui	559	61,6%
Non	349	38,4%
Total	908	100,0%



Pour quelles raisons ?		
	Nb	% cit.
repos	123	13,5%
pas école	102	11,2%
magasins fermés	70	7,7%
rien à faire	57	6,3%
ennui	55	6,1%
école le lendemain	24	2,6%
dormir	21	2,3%
famille	19	2,1%
pas cours	19	2,1%
en famille	13	1,4%
tout est fermé	11	1,2%
tranquille	9	1,0%
temps libre	8	0,9%
promenade	6	0,7%
fin week end	6	0,7%
fin du week end	6	0,7%
sortir avec amis	6	0,7%
être en famille	5	0,6%
devoirs	4	0,4%
cours le lendemain	4	0,4%
repos	4	0,4%
voir famille	4	0,4%
sortir	4	0,4%
jeux vidéos	4	0,4%
ennuie	4	0,4%
on est en famille	3	0,3%
jouer avec amis	3	0,3%
sortir	3	0,3%
pas école	3	0,3%
magasins fermés	3	0,3%
voir amis	3	0,3%
plus de temps libre	3	0,3%
piscine	3	0,3%
pas d'école	3	0,3%
ordinateur	3	0,3%
amis	2	0,2%
activités	2	0,2%
voir famille	2	0,2%
pas sport	2	0,2%
en famille	2	0,2%
...	281	30,9%
Total	909	100,0%



927 observations

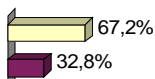


927 observations

Si "autre", peux-tu préciser :		
	Nb	% cit.
piscine	18	7,2%
magasins	16	6,4%
terrains tennis	8	3,2%
terrains de tennis	7	2,8%
skate park	5	2,0%
parcs	5	2,0%
terrain tennis	5	2,0%
balançoire	4	1,6%
terrain de tennis	4	1,6%
skate parc	4	1,6%
cinéma	4	1,6%
bibliothèque	3	1,2%
une piscine	3	1,2%
terrains de rugby	3	1,2%
espaces verts	2	0,8%
centre commercial	2	0,8%
terrains de bicross	2	0,8%
terrain skate	2	0,8%
terrain handball	2	0,8%
skatepark	2	0,8%
piscines	2	0,8%
patinoire	2	0,8%
bosses pour vélo	1	0,4%
bosses pour BMX	1	0,4%
bosses	1	0,4%
bicross	1	0,4%
bibliothèques	1	0,4%
balançoires	1	0,4%
badminton	1	0,4%
avoir un local où on pourrait s'asseoir quand il pleut et où il y aurait des activités	1	0,4%
aires de jeux	1	0,4%
activités	1	0,4%
skate parc	1	0,4%
plage	1	0,4%
magasins	1	0,4%
aire de jeux	1	0,4%
centres aérés	1	0,4%
centre social	1	0,4%
centre de danse	1	0,4%
boutiques	1	0,4%
...	127	50,8%
Total	250	100,0%

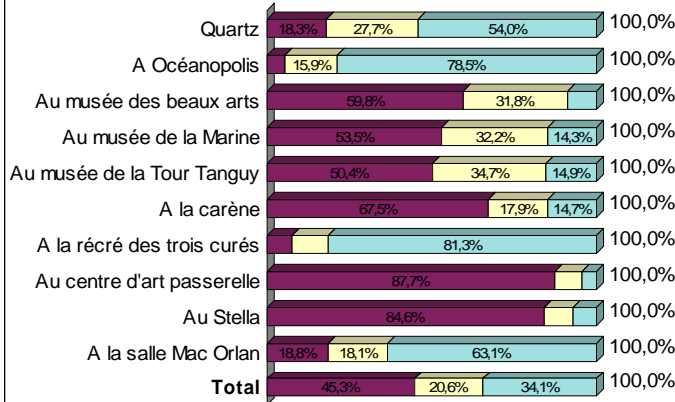
927 observations

Aimerais-tu que les MPT, Patronage Laïque ou centre social soient ouverts le dimanche ?		
	Nb	% cit.
Non	540	67,2%
Oui	263	32,8%
Total	803	100,0%



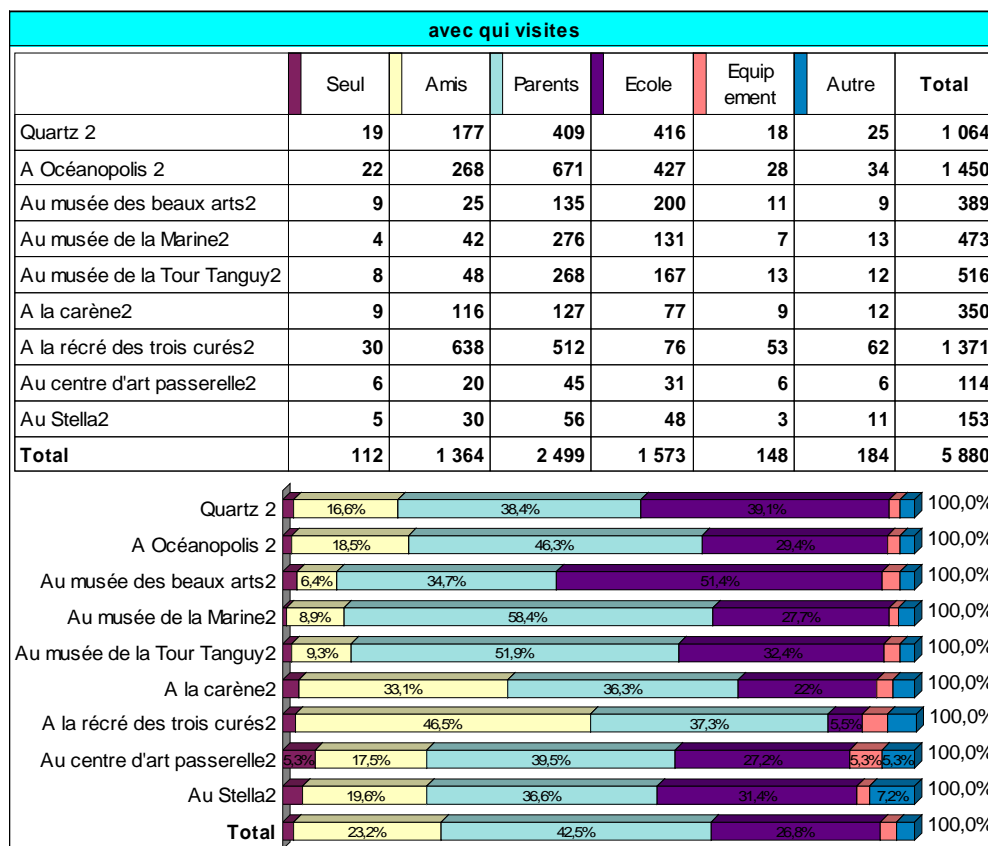
LES SORTIES CULTURELLES, SPORTIVES, etc.

sorties culturelles				
	Jamais	Une fois	Plus d'une fois	Total
Quartz	168	254	496	918
A Océanopolis	51	147	725	923
Au musée des beaux arts	546	290	77	913
Au musée de la Marine	488	294	130	912
Au musée de la Tour Tanguy	460	317	136	913
A la carène	616	163	134	913
A la récré des trois curés	73	99	747	919
Au centre d'art passerelle	797	75	37	909
Au Stella	768	79	61	908
A la salle Mac Orlan	172	165	576	913
Total	4 139	1 883	3 119	9 141



Location	Jamais (%)	Une fois (%)	Plus d'une fois (%)
Quartz	18,3%	27,7%	54,0%
A Océanopolis	15,9%	78,5%	100,0%
Au musée des beaux arts	59,8%	31,8%	100,0%
Au musée de la Marine	53,5%	32,2%	14,3%
Au musée de la Tour Tanguy	50,4%	34,7%	14,9%
A la carène	67,5%	17,9%	14,7%
A la récré des trois curés	81,3%	100,0%	
Au centre d'art passerelle	87,7%	100,0%	
Au Stella	84,6%	100,0%	
A la salle Mac Orlan	18,8%	18,1%	63,1%
Total	45,3%	20,6%	34,1%

927 observations



927 observations

A la salle Mac Orlan		
	Nb	% obs.
Ecole	455	49,1%
Parents	367	39,6%
Amis	238	25,7%
Equipement	45	4,9%
Autre	37	4,0%
Seul	18	1,9%
Total	927	

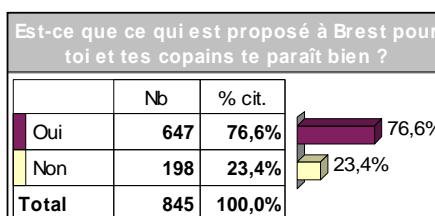
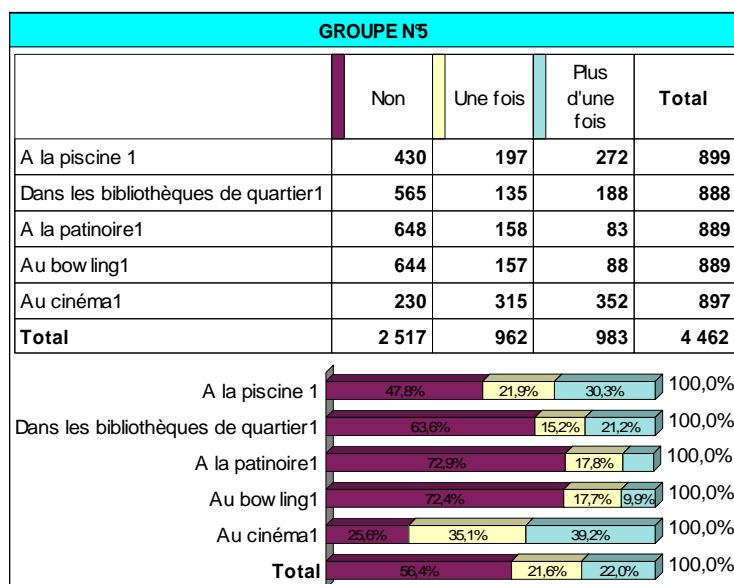
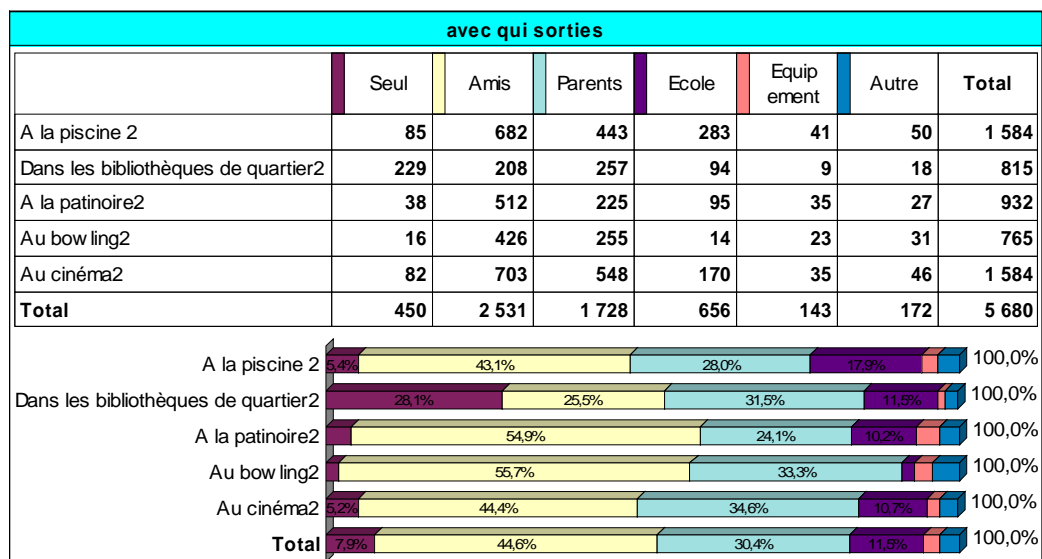
2007-2008				
	Jamais	Une fois	Plus d'une fois	Total
Quartz 1	556	214	127	897
A Océanopolis 1	479	294	128	901
Au musée des beaux arts1	728	137	21	886
Au musée de la Marine1	769	87	23	879
Au musée de la Tour Tanguy1	782	79	20	881
A la carène1	661	144	76	881
A la récré des trois curés1	356	272	264	892
Au centre d'art passerelle1	841	20	10	871
Au Stella1	821	32	18	871
A la salle Mac Orlan1	510	243	139	892
Total	6 503	1 522	826	8 851

Quartz 1	62,0%	23,9%	14,2%	100,0%
A Océanopolis 1	53,2%	32,6%	14,2%	100,0%
Au musée des beaux arts1	82,2%	15,5%		100,0%
Au musée de la Marine1	87,5%	9,9%		100,0%
Au musée de la Tour Tanguy1	88,8%			100,0%
A la carène1	75,0%	16,3%		100,0%
A la récré des trois curés1	39,9%	30,5%	29,6%	100,0%
Au centre d'art passerelle1	96,6%			100,0%
Au Stella1	94,3%			100,0%
A la salle Mac Orlan1	57,2%	27,2%	15,6%	100,0%
Total	73,5%	17,2%		100,0%

loisirs ext					
	Souvent	De temps en temps	Rarement	Jamais	Total
A la piscine ?	312	403	155	48	918
Dans les bibliothèques de quartier ?	150	194	236	330	910
A la patinoire ?	121	260	299	234	914
Au bowling ?	116	209	259	321	905
Au cinéma ?	404	385	102	27	918
Total	1 103	1 451	1 051	960	4 565

A la piscine ?	34,0%	43,9%	16,9%		100,0%
Dans les bibliothèques de quartier ?	16,5%	21,3%	25,9%	36,3%	100,0%
A la patinoire ?	13,2%	28,4%	32,7%	25,6%	100,0%
Au bowling ?	12,8%	23,1%	28,6%	35,5%	100,0%
Au cinéma ?	44,0%	41,9%	11,1%		100,0%
Total	24,2%	31,8%	23,0%	21,0%	100,0%

927 observations



927 observations

Pourquoi ?		
	Nb	% cit.
beaucoup d'activités	16	2,9%
activités diverses	12	2,1%
c'est bien	12	2,1%
pleins de choses	8	1,4%
pas assez d'activités	7	1,3%
beaucoup de choix	7	1,3%
plein d'activités	6	1,1%
on ne s'ennuie pas	6	1,1%
choix	5	0,9%
activités variées	5	0,9%
on peut s'amuser	4	0,7%
beaucoup de choses	4	0,7%
varié	4	0,7%
j'aime bien	3	0,5%
il ya tout	3	0,5%
il y a tout	3	0,5%
il pleut	3	0,5%
il n'y a rien	3	0,5%
diversité des activités	3	0,5%
beaucoup de choses à faire	3	0,5%
plein de choses	3	0,5%
pas beaucoup de choses	3	0,5%
on s'amuse bien	3	0,5%
il y a tout ce qu'il faut	2	0,4%
il y a pleins de choses à faire	2	0,4%
il y a pas mal d'activités	2	0,4%
il n'y a pas grand chose pour les ados	2	0,4%
il n'y a pas grand chose	2	0,4%
ennui	2	0,4%
diversité	2	0,4%
c'est suffisant	2	0,4%
beaucoup de magasins	2	0,4%
assez d'activités	2	0,4%
activités	2	0,4%
nsp	2	0,4%
ne sais pas	2	0,4%
il ya du choix	2	0,4%
il ya de tout	2	0,4%
il ya beaucoup de choses	2	0,4%
il ya beaucoup d'activités	2	0,4%
...	399	71,4%
Total	559	100,0%

927 observations

Qu'est-ce qui pourrait être amélioré selon toi ?		
	Nb	% cit.
rien	35	8,2%
je ne sais pas	6	1,4%
pistes cyclables	4	0,9%
nsp	4	0,9%
le prix	4	0,9%
tout	4	0,9%
tarifs	4	0,9%
parcs	3	0,7%
terrains de foot	3	0,7%
piscines	3	0,7%
patinoire	3	0,7%
magasins	2	0,5%
les routes	2	0,5%
les piscines	2	0,5%
les espaces verts	2	0,5%
bibliothèques	2	0,5%
pollution	2	0,5%
plus de terrains de sport	2	0,5%
plus de pistes cyclables	2	0,5%
plus de pistes cyclables de st pierre au petit minou	2	0,5%
plus de patinoire	2	0,5%
plus de magasins	2	0,5%
plus de concerts de chanteurs célèbres	2	0,5%
piscine	2	0,5%
ne sait pas	2	0,5%
moins cher	2	0,5%
magasins ouverts le dimanche	2	0,5%
ascenseurs tous immeubles	1	0,2%
aplanir la cote du petit minou et plus de piste cyclables vers le petit minou	1	0,2%
améliorer le prix des activités, un bowling plus proche et accessible	1	0,2%
améliorer la piscine de kerhallet	1	0,2%
aires de jeux	1	0,2%
activités sportives proposées	1	0,2%
activités sportives	1	0,2%
activités ludiques	1	0,2%
activités le dimanche	1	0,2%
accessibilité	1	0,2%
endroits pour apprendre le surf	1	0,2%
animations culturelles	1	0,2%
augmenter budgets des centres sociaux et secteurs jeunes	1	0,2%
...	307	72,2%
Total	425	100,0%

927 observations

As-tu le sentiment d'être bien informé au sujet des activités que tu peux faire à Brest ?		
	Nb	% cit.
Oui	471	53,6%
Non	408	46,4%
Total	879	100,0%

Comment pourrait-on améliorer l'information ?		
	Nb	% obs.
Par affichage dans les collèges	683	73,7%
Par la presse	477	51,5%
Par internet	475	51,2%
Par SMS	237	25,6%
Autre	68	7,3%
Total	927	

927 observations

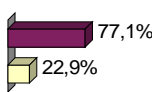


927 observations

LES ACTIVITES ENCADREES

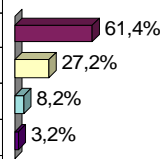
Cette année, pratiques-tu une ou plusieurs activités sportives, culturelles (foot ball, danse, théâtre, échec, etc...) ?

	Nb	% cit.
Oui	709	77,1%
Non	210	22,9%
Total	919	100,0%



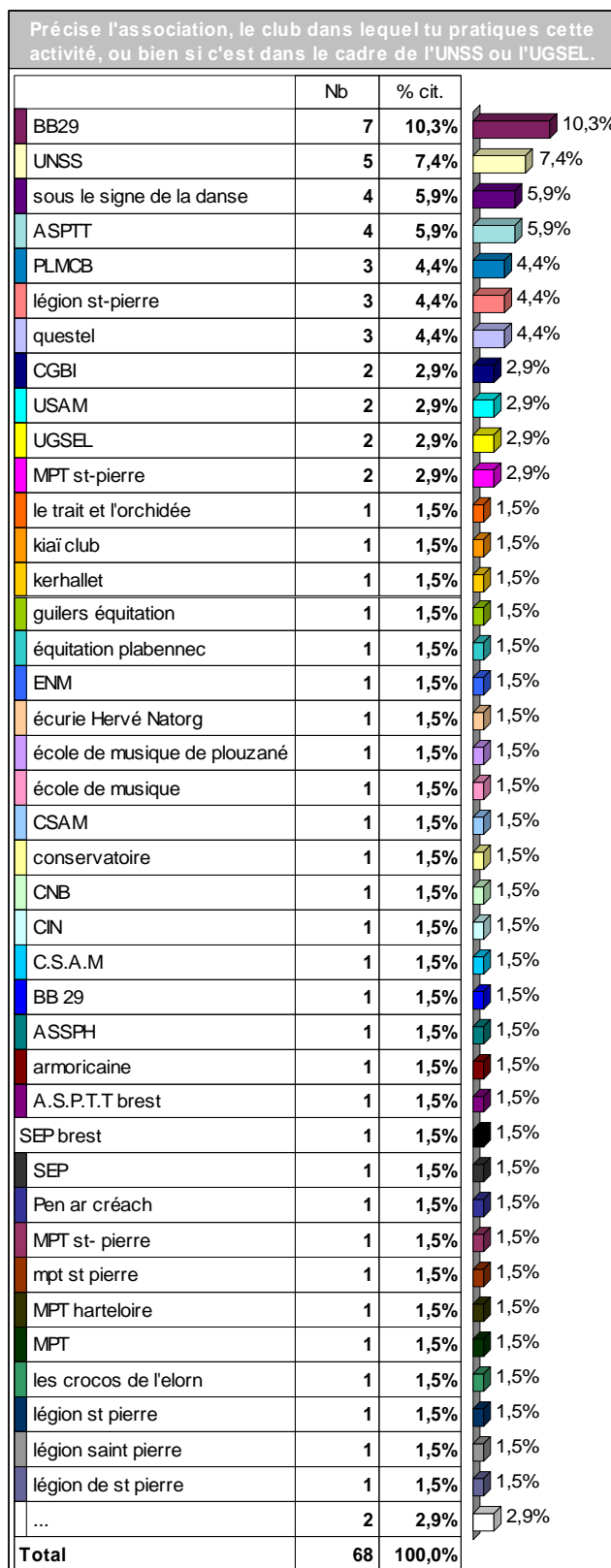
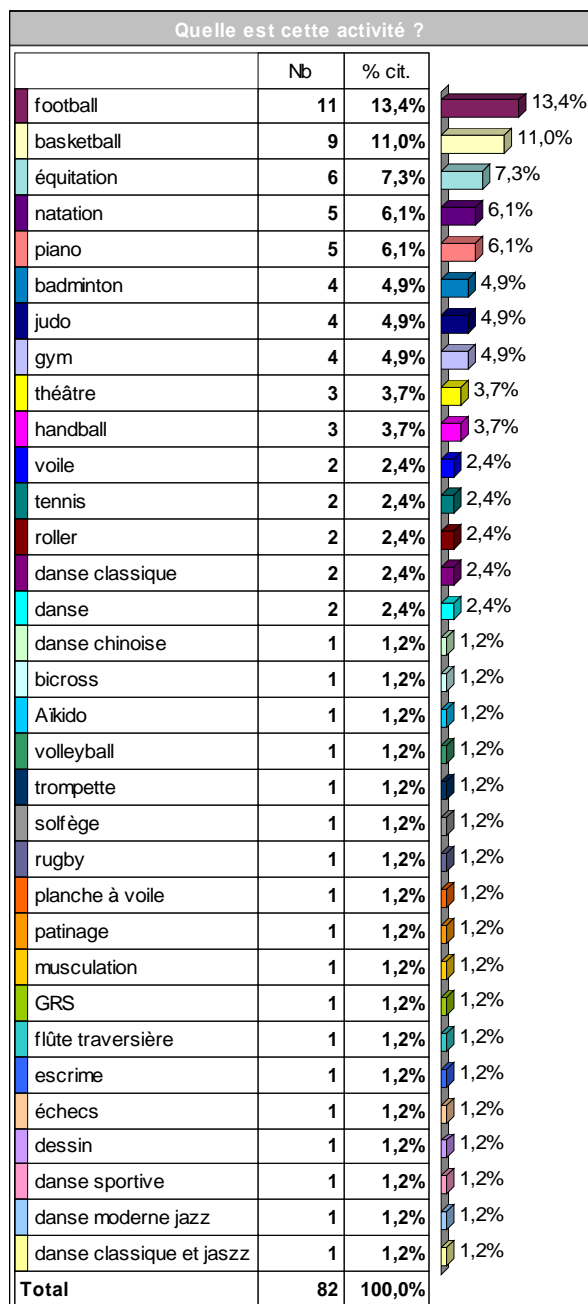
Combien d'activités pratiques-tu ?

	Nb	% cit.
1 activité	436	61,4%
2 activités	193	27,2%
3 activités	58	8,2%
4 activités et plus	23	3,2%
Total	710	100,0%



927 observations

Activité 3

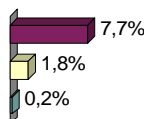


927 observations

Depuis combien de temps pratiques-tu cette activité ?		
Moyenne = 4,63		
Médiane = 4,50		
Min = 1 Max = 10		
	Nb	% cit.
De 2 à 3	20	25,6%
De 4 à 5	18	23,1%
De 6 à 7	18	23,1%
De 8 à 9	11	14,1%
Moins de 2	10	12,8%
10 et plus	1	1,3%
Total	78	100,0%

Ce graphique n'est pertinent que pour les questions fermées multiples.

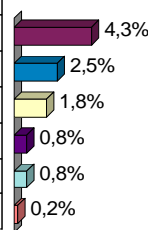
Qui a choisi de t'inscrire à cette activité ?		
	Nb	% obs.
Toi	71	7,7%
Tes parents	17	1,8%
Autre	2	0,2%
Total	927	



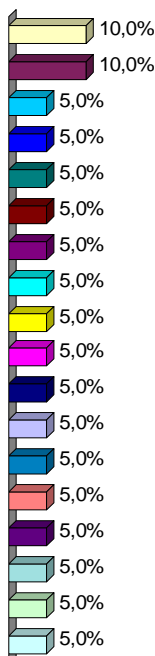
Si "autre", peux-tu préciser :		
	Nb	% cit.
amis de mon frère	1	100,0%
Total	1	100,0%



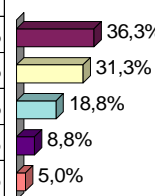
Comment as-tu eu connaissance de cette activité ?		
	Nb	% obs.
Par le bouche à oreille	40	4,3%
Autre	23	2,5%
Par l'affichage	17	1,8%
Par la presse	7	0,8%
Par la mairie	7	0,8%
Par des plaquettes	2	0,2%
Total	927	



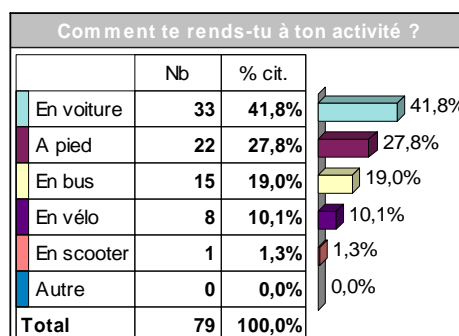
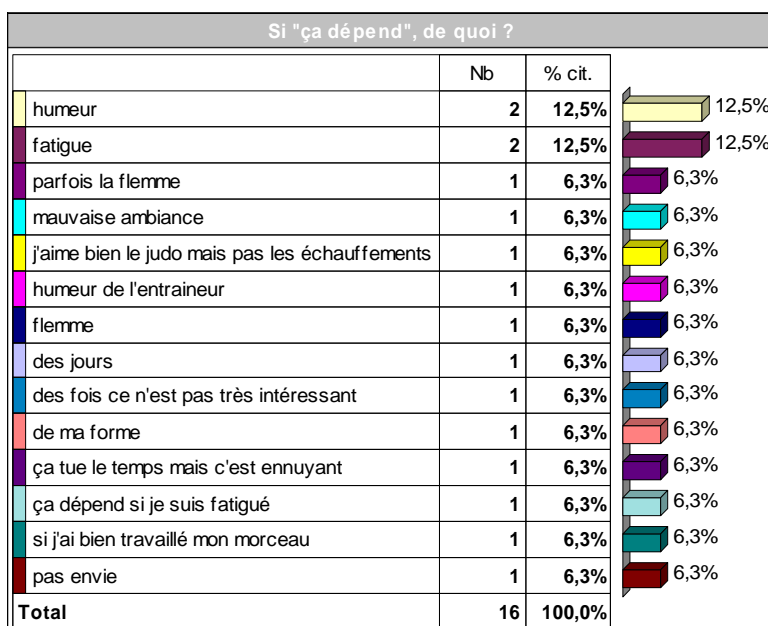
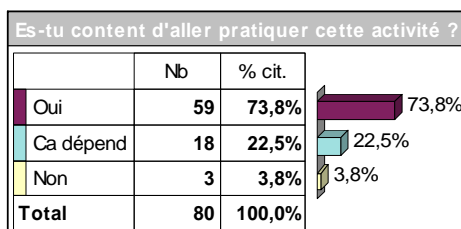
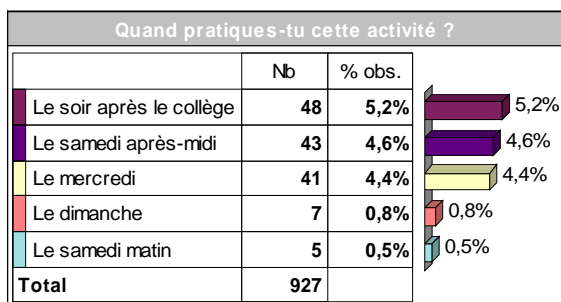
Si "autre", peux-tu préciser :		
	Nb	% cit.
parents	2	10,0%
internet	2	10,0%
par mon père	1	5,0%
par ma famille	1	5,0%
mon frère	1	5,0%
ma famille	1	5,0%
la télévision	1	5,0%
l'école	1	5,0%
je savais	1	5,0%
j'en avais envie	1	5,0%
en cours	1	5,0%
coupe du monde 1998	1	5,0%
copains et médias	1	5,0%
college	1	5,0%
Carrefour du sport	1	5,0%
amis famille	1	5,0%
télévision	1	5,0%
soeur	1	5,0%
Total	20	100,0%



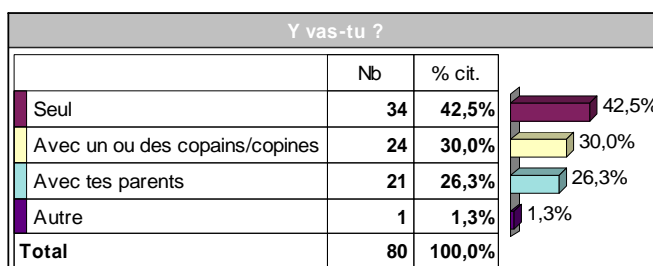
Combien de fois par semaine pratiques-tu cette activité ?		
	Nb	% cit.
1 fois	29	36,3%
2 fois	25	31,3%
3 fois	15	18,8%
4 fois	7	8,8%
Plus de 4 fois	4	5,0%
Total	80	100,0%



927 observations



Si "autre",
peux-tu
préciser :



Si "autre", peux-tu
préciser :

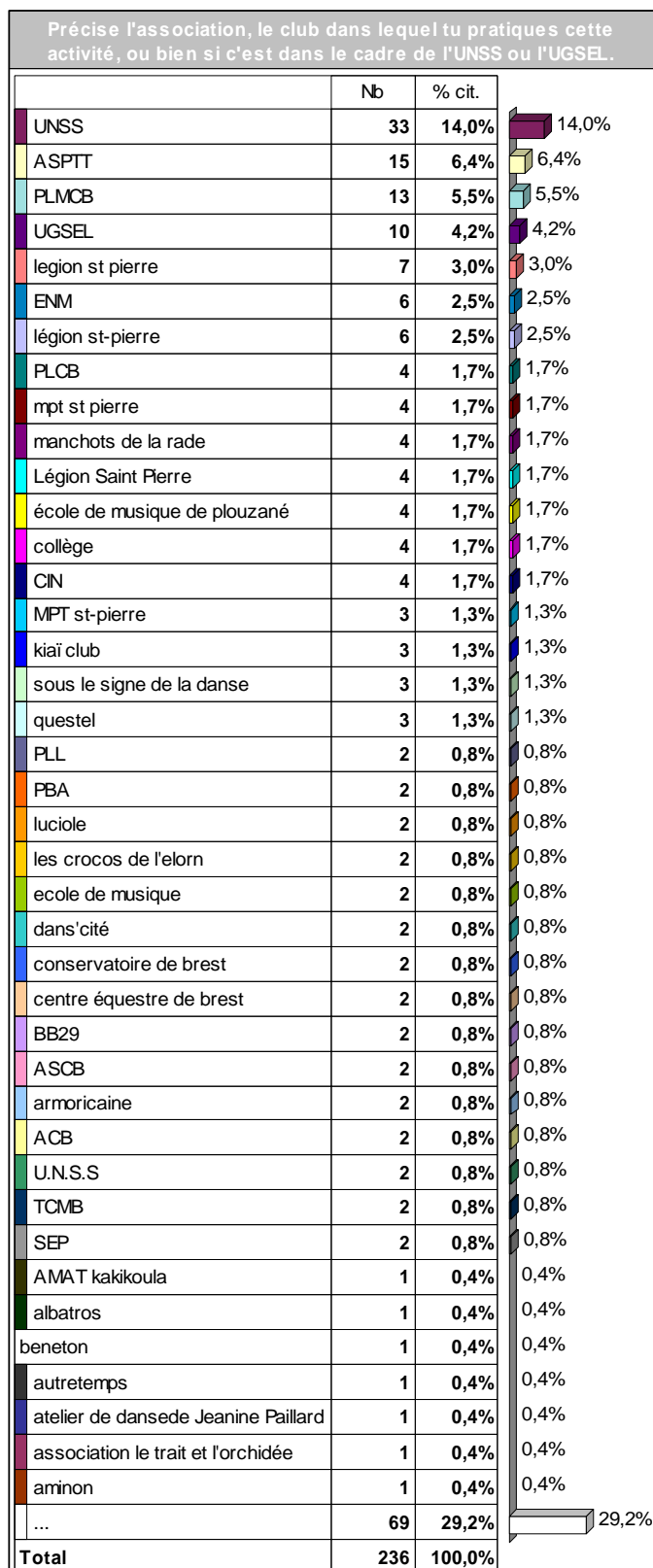
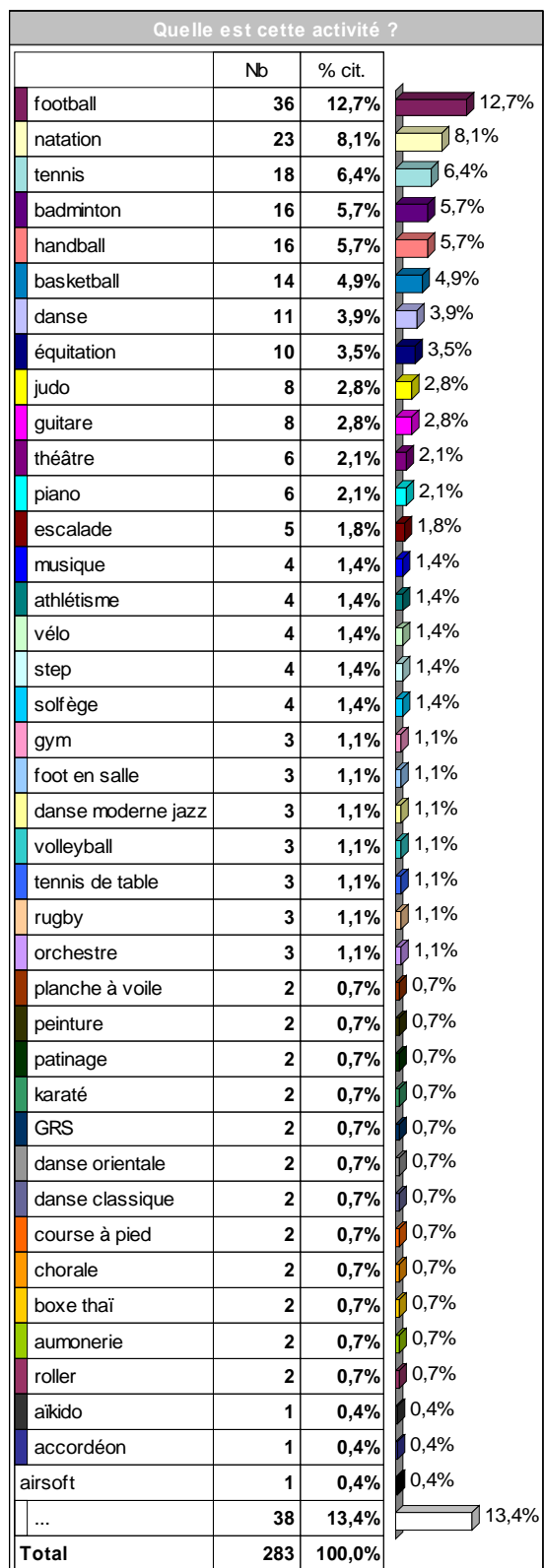
927 observations

Est-ce que tu as besoin de t'entraîner, répéter, travailler pour cette activité ?		
	Nb	% cit.
Oui	46	59,7%
Non	31	40,3%
Total	77	100,0%

Si "oui", pourquoi ?		
	Nb	% cit.
pour progresser	5	11,6%
pour les compétitions	4	9,3%
progresser	2	4,7%
compétitions	2	4,7%
rester performant	1	2,3%
rester au niveau	1	2,3%
pour s'améliorer	1	2,3%
pour pouvoir mieux jouer du piano et mon morceau	1	2,3%
pour m'entraîner	1	2,3%
pour les matchs	1	2,3%
pour la compétition	1	2,3%
pour jouer les partitions au professeur de flûte	1	2,3%
pour gagner	1	2,3%
pour être meilleur	1	2,3%
pour devenir fort	1	2,3%
pour avoir un meilleur niveau	1	2,3%
pour avoir des meilleurs performances	1	2,3%
pour apprendre le programme	1	2,3%
plus de connaissance	1	2,3%
match	1	2,3%
examens	1	2,3%
être meilleur	1	2,3%
essentiel	1	2,3%
difficile	1	2,3%
connaissances cheval	1	2,3%
concours	1	2,3%
c'est très sportif	1	2,3%
c'est dur	1	2,3%
apprendre le texte	1	2,3%
apprendre chorégraphies	1	2,3%
spectacles	1	2,3%
spectacle de fin d'année	1	2,3%
spectacle	1	2,3%
souplesse, mémoire des chorégraphies	1	2,3%
Total	43	100,0%

927 observations

Activité 2



927 observations

Depuis combien de temps pratiques-tu cette activité ?		
Moyenne = 3,85		
Médiane = 3,00		
Min = 1 Max = 13		
	Nb	% cit.
De 2 à 3	86	32,1%
Moins de 2	62	23,1%
De 4 à 5	50	18,7%
De 6 à 7	38	14,2%
De 8 à 9	22	8,2%
10 et plus	10	3,7%
Total	268	100,0%

Ce graphique n'est pertinent que pour les questions fermées multiples.

Qui a choisi de t'inscrire à cette activité ?		
	Nb	% obs.
Toi	253	27,3%
Tes parents	51	5,5%
Autre	7	0,8%
Total	927	

Si "autre", peux-tu préciser :		
	Nb	% cit.
par le club	1	12,5%
mes parents trouvaient que je jouais bien alors j'ai décidé de jouer	1	12,5%
le collège	1	12,5%
famille	1	12,5%
des racailles	1	12,5%
coach	1	12,5%
c'est bien	1	12,5%
ami	1	12,5%
Total	8	100,0%

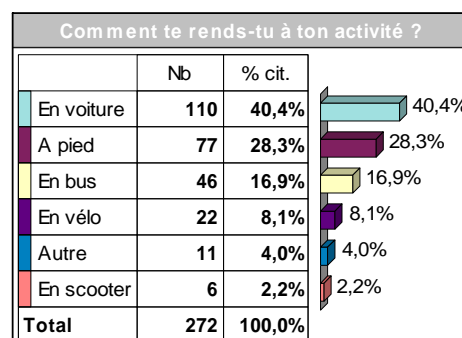
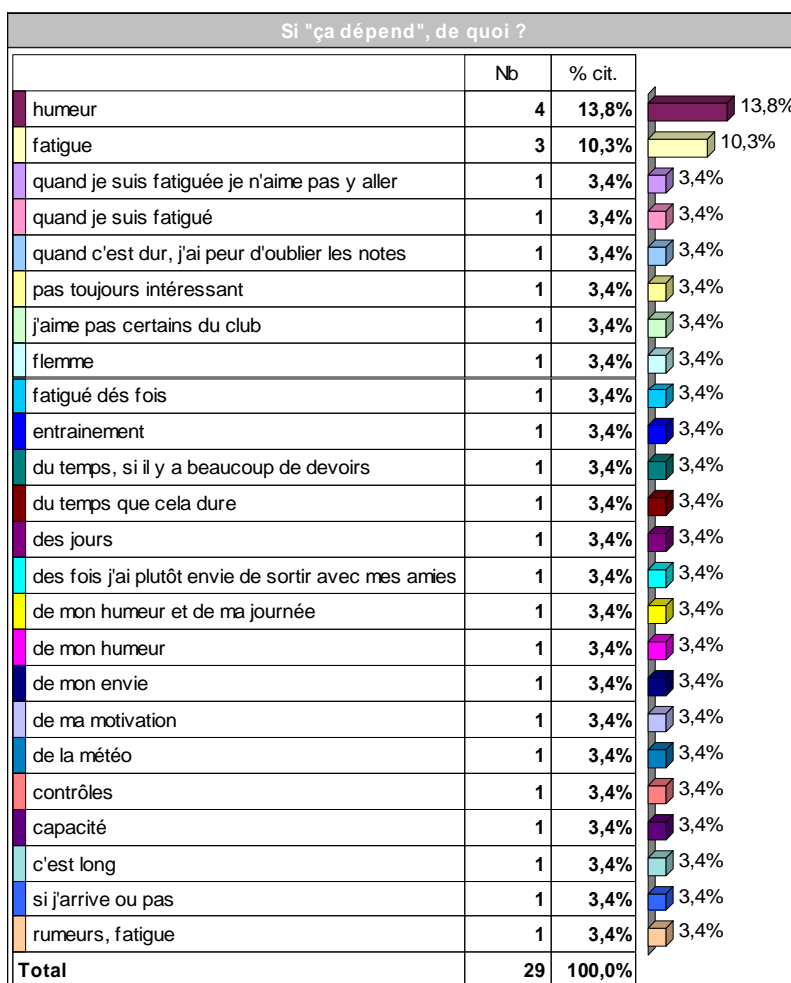
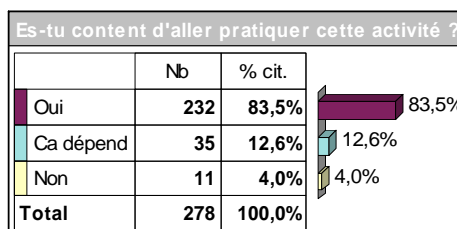
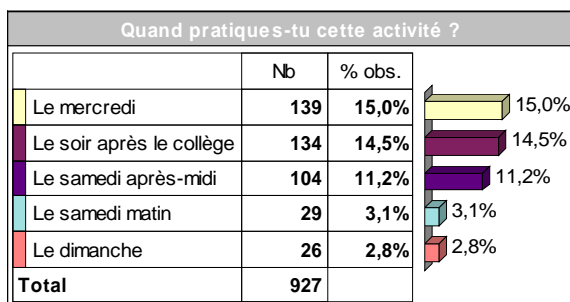
Comment as-tu eu connaissance de cette activité ?		
	Nb	% obs.
Par le bouche à oreille	135	14,6%
Autre	93	10,0%
Par l'affichage	56	6,0%
Par la presse	27	2,9%
Par des plaquettes	10	1,1%
Par la mairie	7	0,8%
Total	927	

927 observations

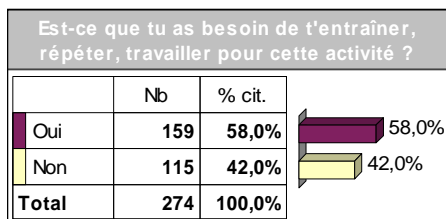
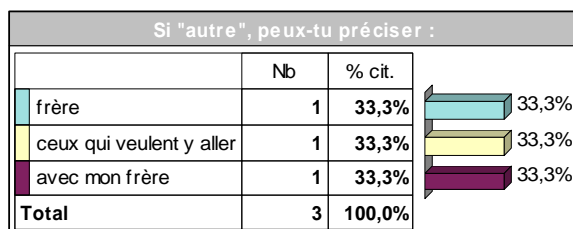
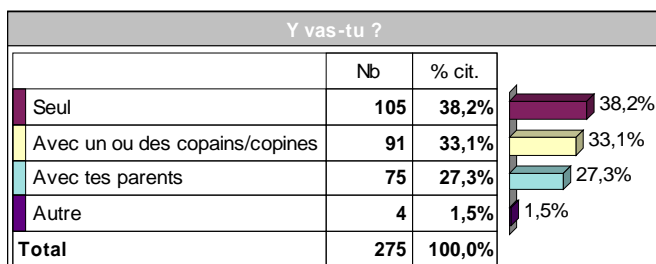
Si "autre", peux-tu préciser :		
	Nb	% cit.
parents	6	7,5%
amis	6	7,5%
mes parents	4	5,0%
famille	4	5,0%
télévision	3	3,8%
collège	3	3,8%
télé	2	2,5%
par mes parents	2	2,5%
le prof de physique	1	1,3%
la télé	1	1,3%
l'idée m'est venue tout simplement	1	1,3%
je savais que ça existait	1	1,3%
je me suis renseignée	1	1,3%
j'en faisais avant	1	1,3%
j'en avais envie	1	1,3%
j'avais envie	1	1,3%
j'ai envie d'en faire	1	1,3%
internet	1	1,3%
inernet	1	1,3%
frère	1	1,3%
en regardant rolland garros	1	1,3%
en écoutant	1	1,3%
école	1	1,3%
démonstration	1	1,3%
copains	1	1,3%
avec oncle entraîneur et équipe de football	1	1,3%
avec l'école	1	1,3%
amis et parents	1	1,3%
amies de la mère	1	1,3%
amies	1	1,3%
amie	1	1,3%
à la garderie après l'école	1	1,3%
mon père ma donné envie	1	1,3%
moi-même	1	1,3%
moi	1	1,3%
mes frères	1	1,3%
matches de pros	1	1,3%
matches à la télévision	1	1,3%
ma soeur	1	1,3%
lui	1	1,3%
...	18	22,5%
Total	80	100,0%

Combien de fois par semaine pratiques-tu cette activité ?		
	Nb	% cit.
1 fois	113	40,8%
2 fois	91	32,9%
3 fois	46	16,6%
Plus de 4 fois	19	6,9%
4 fois	8	2,9%
Total	277	100,0%

927 observations



927 observations

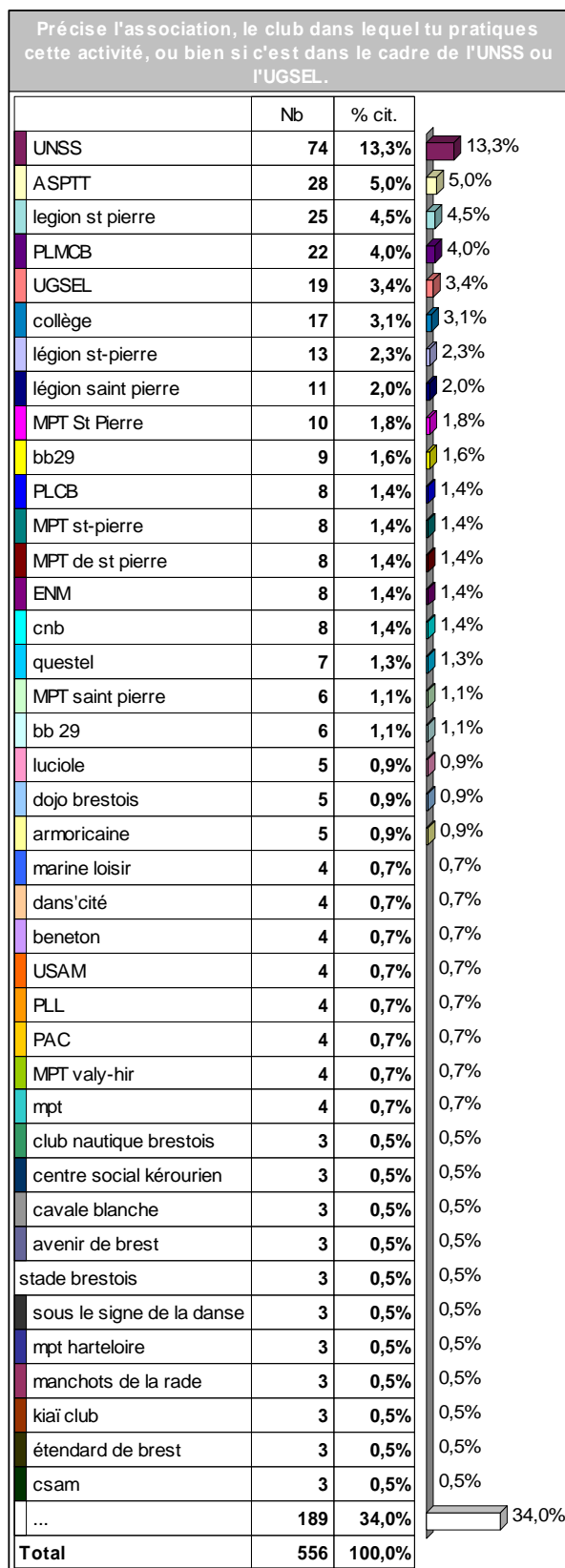
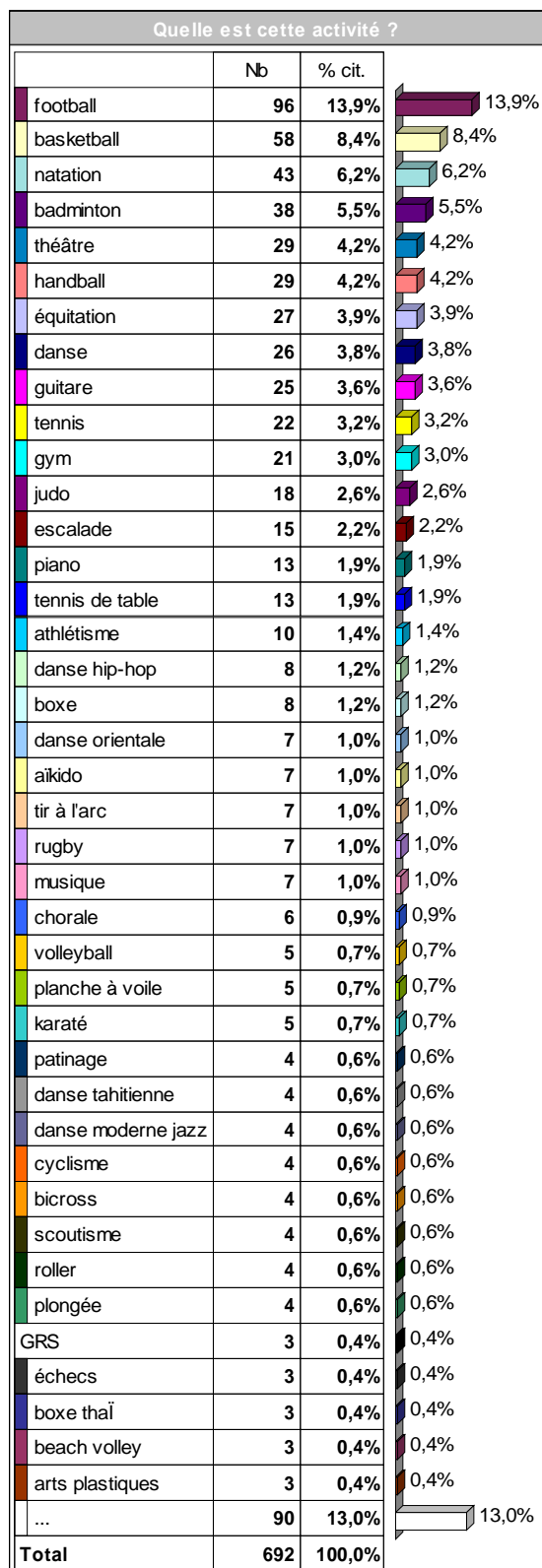


927 observations

Si "oui", pourquoi ?		
	Nb	% cit.
pour progresser	10	7,5%
progresser	7	5,2%
pour m'améliorer	7	5,2%
s'améliorer	7	5,2%
compétitions	5	3,7%
spectacle	3	2,2%
pour les concerts	2	1,5%
pour etre plus fort	2	1,5%
difficile	1	0,7%
course	1	0,7%
condition physique	1	0,7%
compétitions et passage de grades	1	0,7%
compétition	1	0,7%
chorégraphies	1	0,7%
chorégraphie	1	0,7%
car je fais des compétition	1	0,7%
ça me défoule	1	0,7%
ça demande du travail	1	0,7%
c'est un sport	1	0,7%
c'est un instrument	1	0,7%
c'est un art martial	1	0,7%
c'est dur de courir longtemps et vite si on ne s'entraîne pas.	1	0,7%
c'est dur	1	0,7%
c'est de la danse	1	0,7%
avoir un bon niveau	1	0,7%
assurance physique	1	0,7%
apprendre texte	1	0,7%
apprendre notes	1	0,7%
apprendre les textes	1	0,7%
apprendre les caractères, faire des exercices	1	0,7%
apprendre des morceaux	1	0,7%
?	1	0,7%
il faut toujours s'améliorer et garder la forme	1	0,7%
il faut garder le niveau et l'augmenter	1	0,7%
il faut du physique	1	0,7%
il faut beaucoup travailler pour	1	0,7%
examens et spectacles	1	0,7%
être meilleur	1	0,7%
envie de progresser	1	0,7%
effort personnel	1	0,7%
...	59	44,0%
Total	134	100,0%

927 observations

Activité 1



927 observations

Depuis combien de temps pratiques-tu cette activité ?		
Moyenne = 4,13		
Médiane = 2,00		
Min = 1 Max = 512		
	Nb	% cit.
Moins de 90	653	99,8%
450 et plus	1	0,2%
De 270 à 359	0	0,0%
De 180 à 269	0	0,0%
De 90 à 179	0	0,0%
De 360 à 449	0	0,0%
Total	654	100,0%

Ce graphique n'est pertinent que pour les questions fermées multiples.

Qui a choisi de t'inscrire à cette activité ?		
	Nb	% obs.
Toi	642	69,3%
Tes parents	116	12,5%
Autre	11	1,2%
Total	927	

Si "autre", peux-tu préciser :		
	Nb	% cit.
amis	3	30,0%
le collège	1	10,0%
je dois en faire pour pratiquer la flûte	1	10,0%
en relation avec le patinage	1	10,0%
au début c'était obligatoire	1	10,0%
ami	1	10,0%
1	1	10,0%
obligatoire quand on joue un instrument	1	10,0%
Total	10	100,0%

Comment as-tu eu connaissance de cette activité ?		
	Nb	% obs.
Par le bouche à oreille	334	36,0%
Autre	247	26,6%
Par l'affichage	142	15,3%
Par la presse	58	6,3%
Par la mairie	40	4,3%
Par des plaquettes	25	2,7%
Total	927	

927 observations

Si "autre", peux-tu préciser :		
	Nb	% cit.
amis	21	9,5%
parents	18	8,1%
télévision	9	4,1%
collège	7	3,2%
télé	6	2,7%
école	6	2,7%
soeur	5	2,3%
amie	5	2,3%
ami	5	2,3%
père	4	1,8%
frère	4	1,8%
famille	4	1,8%
professeurs	4	1,8%
mère	3	1,4%
internet	3	1,4%
par amis	3	1,4%
par des amis	2	0,9%
mon père	2	0,9%
matches	2	0,9%
copains	2	0,9%
passion	2	0,9%
connaissance a priori au sens kantien bien sur	1	0,5%
connaissait déjà	1	0,5%
comme ça	1	0,5%
club	1	0,5%
centre social	1	0,5%
ça me plaisait	1	0,5%
ça l'interessait	1	0,5%
c'est mon gand père qui a inventé la section foot	1	0,5%
bénévole	1	0,5%
beau père directuer mpt st pierre	1	0,5%
avec les animateurs	1	0,5%
Aux portes ouvertes du conservatoire	1	0,5%
au college et en primaire	1	0,5%
amis parents	1	0,5%
amies, professeurs	1	0,5%
amies	1	0,5%
2	1	0,5%
dans la campagne elle à vu des chevaux	1	0,5%
cousin	1	0,5%
...	86	38,7%
Total	222	100,0%

Combien de fois par semaine pratiques-tu cette activité ?		
	Nb	% cit.
1 fois	323	47,7%
2 fois	164	24,2%
3 fois	104	15,4%
Plus de 4 fois	57	8,4%
4 fois	29	4,3%
Total	677	100,0%

927 observations

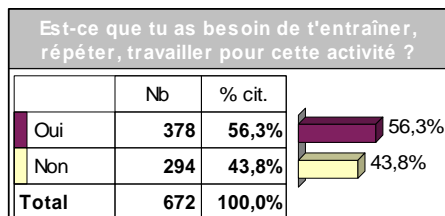
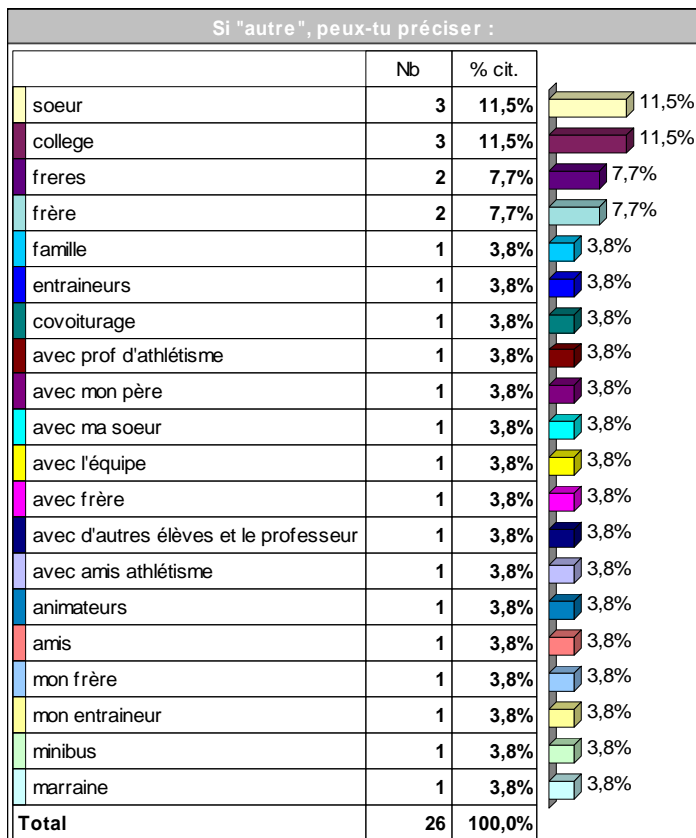
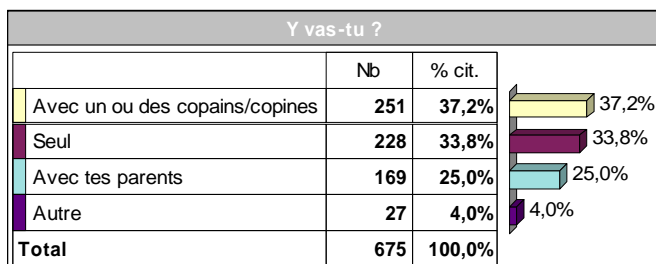
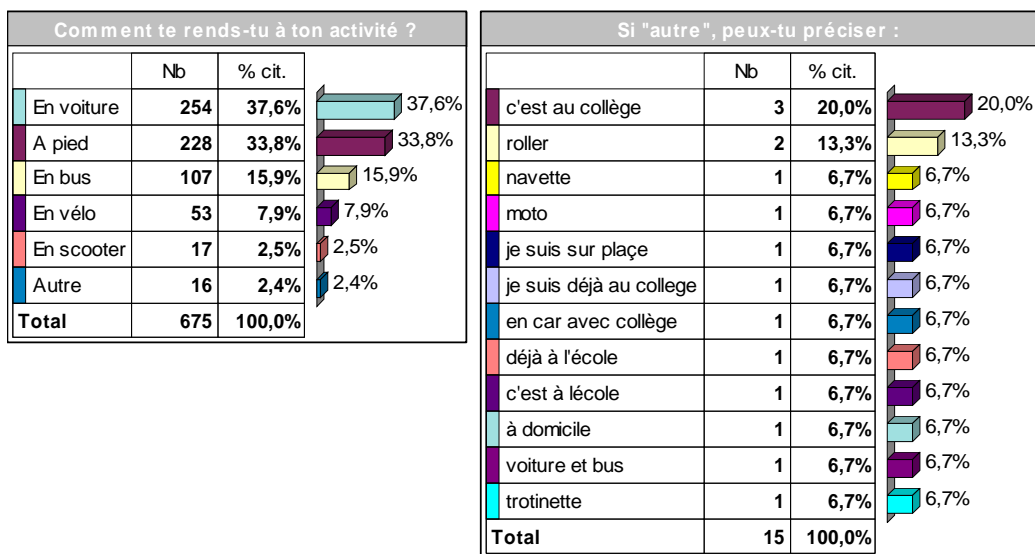
Quand pratiques-tu cette activité ?		
	Nb	% obs.
Le soir après le collège	366	39,5%
Le mercredi	365	39,4%
Le samedi après-midi	251	27,1%
Le dimanche	73	7,9%
Le samedi matin	54	5,8%
Total	927	

Es-tu content d'aller pratiquer cette activité ?		
	Nb	% cit.
Oui	566	82,9%
Ca dépend	102	14,9%
Non	15	2,2%
Total	683	100,0%

927 observations

Si "ça dépend", de quoi ?		
	Nb	% cit.
humeur	7	8,1%
fatigue	6	7,0%
motivation	2	2,3%
du temps	2	2,3%
ennui	1	1,2%
du temps et de la motivation	1	1,2%
du prof	1	1,2%
du genre de musique travaillée	1	1,2%
devoirs (mardi soir, beaucoup de travail pour le lendemain)	1	1,2%
devoirs	1	1,2%
des jours c'est nul	1	1,2%
des jours	1	1,2%
des grèves de bus et de l'humeur des profs	1	1,2%
des fois on s'ennuie	1	1,2%
des fois j'ai envie de faire autre chose	1	1,2%
des devoirs	1	1,2%
de mon humeur	1	1,2%
de la période de l'année	1	1,2%
de la météo	1	1,2%
de la chose que l'on apprend	1	1,2%
de l'humeur des entraîneurs	1	1,2%
de l'humeur	1	1,2%
de l'entraînement	1	1,2%
de l'enthousiasme et de la motivation du jour	1	1,2%
de l'activité	1	1,2%
de ce que l'on fait	1	1,2%
certaines morceaux moins bien	1	1,2%
ce qu'on va faire	1	1,2%
ça finit tard	1	1,2%
c'est relou	1	1,2%
c'est parfois embêtant d'avoir match le samedi après midi	1	1,2%
c'est nul parfois	1	1,2%
c'est fatiguant	1	1,2%
c'est dur	1	1,2%
c'est assez tard	1	1,2%
aime pas trop	1	1,2%
humeur de l'entraîneur	1	1,2%
horaires	1	1,2%
envie	1	1,2%
entraînements longs	1	1,2%
...	33	38,4%
Total	86	100,0%

927 observations



927 observations

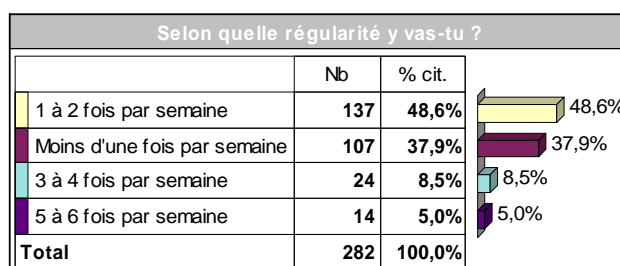
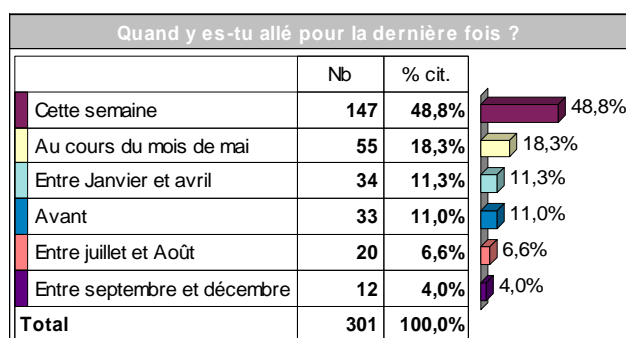
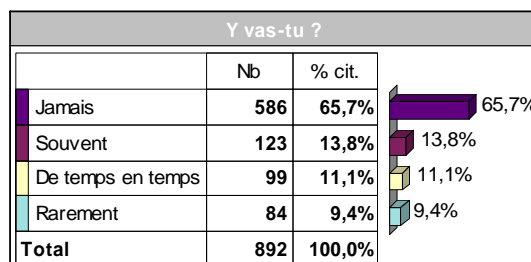
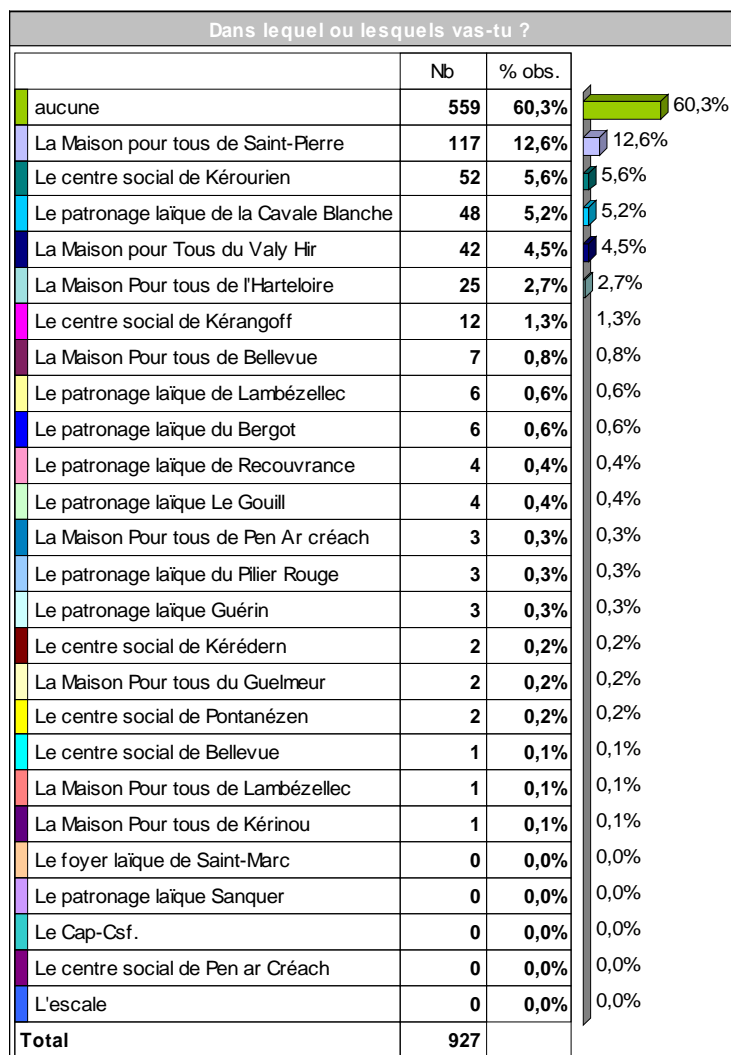
Si "oui", pourquoi ?		
	Nb	% cit.
pour progresser	17	5,2%
compétitions	15	4,6%
s'améliorer	15	4,6%
pour m'améliorer	13	4,0%
progresser	10	3,0%
pour s'améliorer	10	3,0%
pour être plus fort	8	2,4%
compétition	5	1,5%
pour les spectacles	5	1,5%
concours	4	1,2%
pour les galas	4	1,2%
pour être meilleur	3	0,9%
spectacle	3	0,9%
pour les compétitions	2	0,6%
pour les chorégraphies	2	0,6%
pour gagner les compétitions	2	0,6%
pour être le meilleur	2	0,6%
pour avoir un bon niveau	2	0,6%
pour apprendre le texte	2	0,6%
pour améliorer ma technique	2	0,6%
matches	2	0,6%
apprendre les textes	2	0,6%
retenir les pas	2	0,6%
pour passer les galops	2	0,6%
apprendre les techniques	1	0,3%
apprendre les notes	1	0,3%
apprendre les chants	1	0,3%
apprendre les chansons	1	0,3%
apprendre le texte	1	0,3%
apprendre de nouvelles techniques	1	0,3%
améliorer performances	1	0,3%
amélioration	1	0,3%
c'est de la danse	1	0,3%
bonne place au classement	1	0,3%
beaucoup de mouvements à connaître par coeur	1	0,3%
avoir un bon niveau	1	0,3%
auditions	1	0,3%
apprendre textes	1	0,3%
apprendre texte	1	0,3%
apprendre les textes, répliques	1	0,3%
...	178	54,3%
Total	328	100,0%

927 observations

LES MAISONS POUR TOUS (MPT), CENTRES SOCIAUX, PATRONAGES LAÏQUES.

Quels Maisons Pour tous, centres sociaux ou patronages laïques, connais-tu ?		
	Nb	% obs.
aucune	308	33,2%
La Maison pour tous de Saint-Pierre	264	28,5%
La Maison pour Tous du Valy Hir	149	16,1%
Le patronage laïque de la Cavale Blanche	100	10,8%
Le centre social de Kérourien	100	10,8%
La Maison Pour tous de l'Harteloire	64	6,9%
Le centre social de Kérangoff	36	3,9%
La Maison Pour tous de Bellevue	32	3,5%
Le patronage laïque Le Gouill	17	1,8%
Le patronage laïque du Bergot	16	1,7%
Le patronage laïque de Recouvrance	10	1,1%
Le patronage laïque de Lambézellec	9	1,0%
La Maison Pour tous de Pen Ar créach	9	1,0%
Le patronage laïque du Plier Rouge	7	0,8%
La Maison Pour tous du Guelmeur	6	0,6%
Le centre social de Pontanézen	6	0,6%
Le patronage laïque Guérin	5	0,5%
Le patronage laïque Sanquer	5	0,5%
Le centre social de Bellevue	3	0,3%
Le foyer laïque de Saint-Marc	3	0,3%
Le centre social de Kéréderm	3	0,3%
La Maison Pour tous de Kérinou	1	0,1%
La Maison Pour tous de Lambézellec	1	0,1%
Le centre social de Pen ar Créach	0	0,0%
L'escale	0	0,0%
Le Cap-Csf.	0	0,0%
Total	927	

927 observations



● Enquête sur le temps libre des collégiens - Territoire Haut de Rive droite - page 45

927 observations

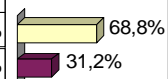
Que fais-tu quand tu y vas ?		
	Nb	% cit.
guitare	16	5,9%
activités	14	5,2%
théâtre	11	4,1%
danse	11	4,1%
sport	7	2,6%
danser	6	2,2%
des activités	5	1,9%
échecs	4	1,5%
piano	4	1,5%
football	3	1,1%
sorties	3	1,1%
jeux	2	0,7%
je regarde les activités	2	0,7%
hip-hop	2	0,7%
dessin	2	0,7%
basketball	2	0,7%
rien	2	0,7%
orchestre	2	0,7%
jouer	2	0,7%
accompagner ma cousine à la danse	1	0,4%
112theatre	1	0,4%
basket, babyfoot,	1	0,4%
basket	1	0,4%
babyfoot et guitare	1	0,4%
babyfoot et activités proposées	1	0,4%
baby foot et informatique	1	0,4%
baby foot	1	0,4%
autofinancement et voyages	1	0,4%
arts plastiques	1	0,4%
aquarelle	1	0,4%
animation en commentant les matchs	1	0,4%
aller dehors avec amis	1	0,4%
aide au devoir	1	0,4%
activités secteur jeune	1	0,4%
activités proposées	1	0,4%
activités plage etc.	1	0,4%
activités manuelles et sportives	1	0,4%
activités discuter et internet	1	0,4%
activité	1	0,4%
accordéon	1	0,4%
...	149	55,2%
Total	270	100,0%

Est-ce que cela te plaît ?		
	Nb	% cit.
Oui	249	88,6%
Non	32	11,4%
Total	281	100,0%

927 observations

Pourquoi ?		
	Nb	% cit.
c'est bien	9	4,5%
j'aime ça	6	3,0%
bien	4	2,0%
avec amis	4	2,0%
on s'amuse	4	2,0%
bonne ambiance	4	2,0%
j'aime bien	3	1,5%
c'est amusant	3	1,5%
on ne s'ennuie pas	3	1,5%
j'aime la musique	3	1,5%
rien à faire	2	1,0%
les activités sont bien	2	1,0%
je m'amuse	2	1,0%
ça fait passer le temps	2	1,0%
c'est sympa	2	1,0%
ambiance	1	0,5%
aimer musique	1	0,5%
aime danse	1	0,5%
aile bien	1	0,5%
agréable	1	0,5%
activités variées	1	0,5%
activités intéressantes	1	0,5%
activités bien	1	0,5%
activités	1	0,5%
1sport	1	0,5%
c'est ennuyant	1	0,5%
c'est diversifiant, j'aime danser et jouer du piano	1	0,5%
c'est cool	1	0,5%
c'est convivial	1	0,5%
c'est chouette on s'amuse et on va à la plage	1	0,5%
c'est bien la musique	1	0,5%
c'est bien je m'amuse	1	0,5%
c'est bien et il y a souvent des compétitions	1	0,5%
c'est bien de pouvoir parler, s'amuser	1	0,5%
c'est bien de découvrir de nouvelles choses	1	0,5%
bcp activités	1	0,5%
avec une amie	1	0,5%
amusant	1	0,5%
amélioration dessin	1	0,5%
ambiance conviviale	1	0,5%
...	121	60,8%
Total	199	100,0%

Pendant les petites vacances scolaires vas-tu à la MPT, au Centre Social ou au Patronage Laique ?		
	Nb	% cit.
Non	201	68,8%
Oui	91	31,2%
Total	292	100,0%



● Enquête sur le temps libre des collégiens - Territoire Haut de Rive droite - page 47

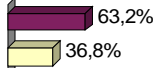
927 observations

Es-tu satisfait de ce qui t'est proposé ?		
	Nb	% cit.
Oui	192	81,4%
Non	44	18,6%
Total	236	100,0%

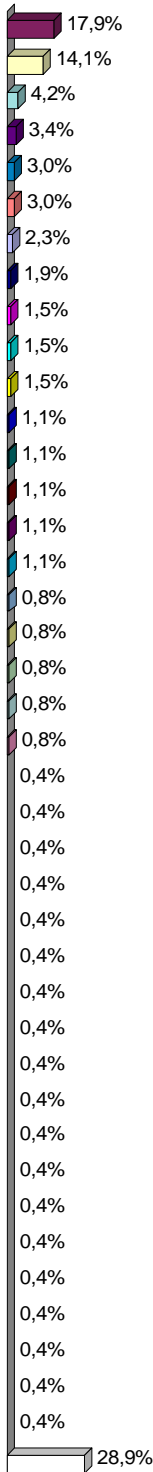
Pourquoi ?		
	Nb	% cit.
c'est bien	8	6,8%
beaucoup d'activités	3	2,6%
choix	2	1,7%
bonnes activités	2	1,7%
j'aime bien	2	1,7%
ennui	2	1,7%
certaines activités sont plus pour les garçons	1	0,9%
cela dépend des journées organisées	1	0,9%
ce n'est jamais la même chose	1	0,9%
ça se passe en dehors du quartier	1	0,9%
ça occupe	1	0,9%
ca me plait	1	0,9%
ça change	1	0,9%
c'est varié	1	0,9%
c'est très varié et à la portée de tous	1	0,9%
c'est toujours pareil	1	0,9%
c'est sympathique	1	0,9%
c'est super	1	0,9%
c'est souvent la même chose	1	0,9%
c'est plaisant d'y être	1	0,9%
c'est intéressant	1	0,9%
c'est à nous de décider des activités	1	0,9%
c'est à mon goût	1	0,9%
bien	1	0,9%
beaucoup de choix	1	0,9%
bcp choix	1	0,9%
autre chose a faire	1	0,9%
amusant	1	0,9%
activités nombreuses	1	0,9%
activités diverses	1	0,9%
activités différentes, animateurs sympa	1	0,9%
activités différentes	1	0,9%
activités développées	1	0,9%
activités	1	0,9%
ennuie	1	0,9%
divers	1	0,9%
danse	1	0,9%
comme ça	1	0,9%
choses cool la plupart du temps	1	0,9%
choix variés d'activités	1	0,9%
...	64	54,7%
Total	117	100,0%

927 observations

Si tu n'y vas jamais, sais-tu où se trouve la Maison Pour Tous, le Patronage Laïque, le Centre social, le plus proche de chez toi ?		
	Nb	% cit.
Oui	302	63,2%
Non	176	36,8%
Total	478	100,0%

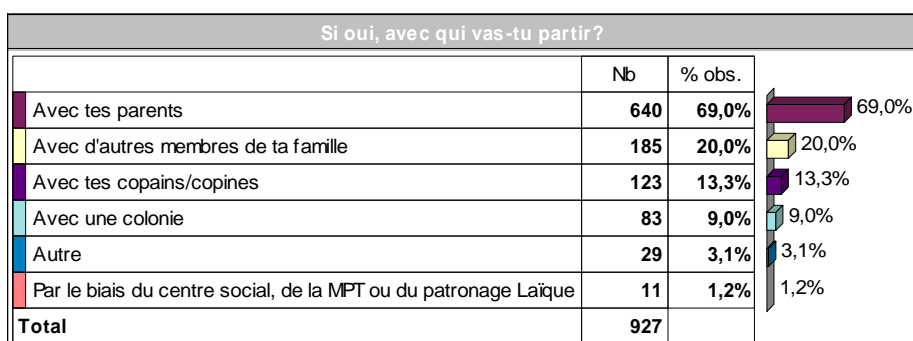
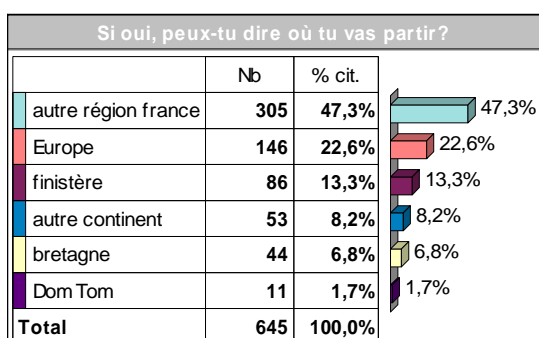
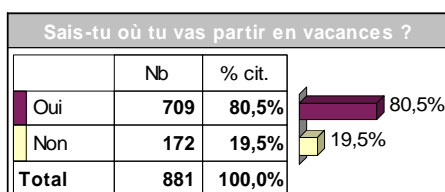
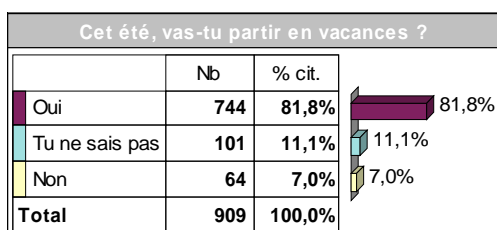


Si oui, pour quelles raisons n'y vas-tu jamais ?		
	Nb	% cit.
pas envie	47	17,9%
pas le temps	37	14,1%
pas intéressé	11	4,2%
pas intéressant	9	3,4%
pas d'interet	8	3,0%
pas besoin	8	3,0%
ça ne m'intéresse pas	6	2,3%
je n'aime pas	5	1,9%
autre chose à faire	4	1,5%
c'est nul	4	1,5%
autres choses à faire	4	1,5%
j'aime pas	3	1,1%
interesse pas	3	1,1%
autres choses à faire	3	1,1%
aime pas	3	1,1%
je ne sais pas	3	1,1%
nsp	2	0,8%
ne sais pas	2	0,8%
la flemme	2	0,8%
2	2	0,8%
pas interresant	2	0,8%
c'est pour les plus jeunes enfants	1	0,4%
c'est pour les petits	1	0,4%
c'est devenu grotesque	1	0,4%
c'est chiant	1	0,4%
bonne question l'ambiance peut etre	1	0,4%
autres activités	1	0,4%
autre chose à faire, c'est mal réputé.	1	0,4%
aucune idée	1	0,4%
aucune activité qui plait	1	0,4%
aucun interet	1	0,4%
amis	1	0,4%
aime pas les activités qu'il y à	1	0,4%
aime pas les activités proposées	1	0,4%
aime pas activités	1	0,4%
activités pas interessantes	1	0,4%
activités ininteressantes	1	0,4%
?	1	0,4%
ça ne m'a pas plu	1	0,4%
ça ne l'interesse pas	1	0,4%
...	76	28,9%
Total	263	100,0%

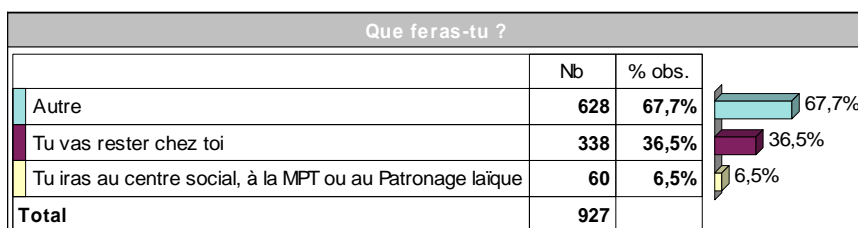


927 observations

LES VACANCES D'ETE



Quand tu seras à Brest, cet été

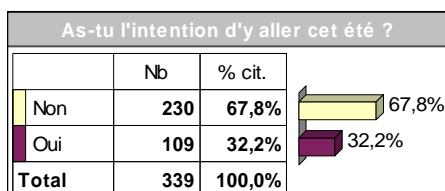
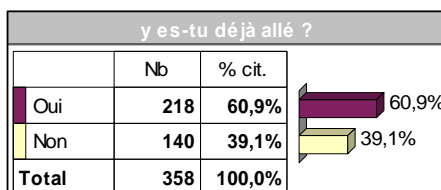
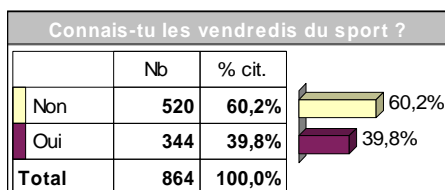
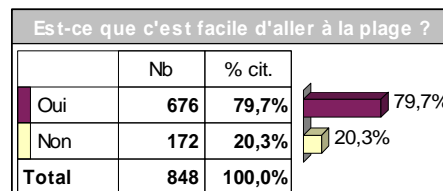
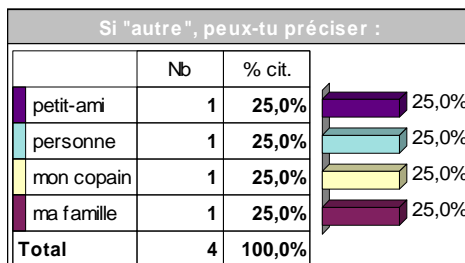
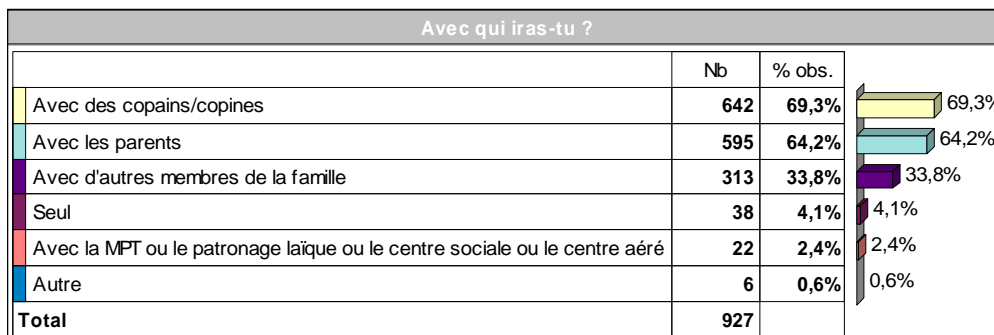
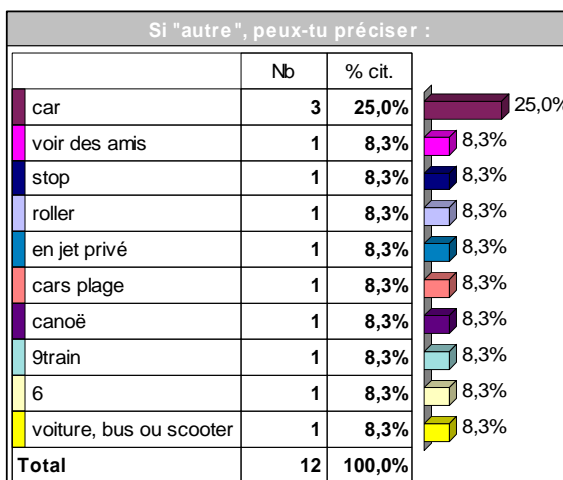
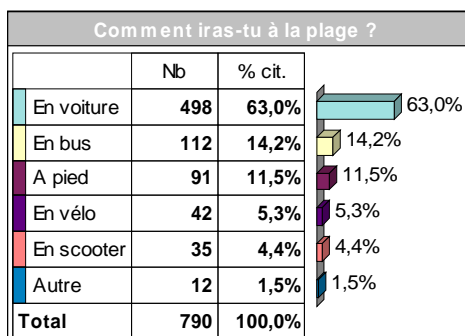


927 observations

Si "autre", peux-tu préciser :		
	Nb	% cit.
sortir avec amis	93	14,1%
plage	81	12,3%
amis	37	5,6%
sortir	28	4,2%
voir amis	25	3,8%
dehors	13	2,0%
sortir avec les amis	10	1,5%
brest 2008	9	1,4%
cinéma	9	1,4%
avec amis	8	1,2%
jouer dehors	8	1,2%
camping	7	1,1%
piscine	7	1,1%
amies	6	0,9%
sortir amis	6	0,9%
à la plage	5	0,8%
voir les amis	5	0,8%
sport	5	0,8%
promenade	5	0,8%
football	4	0,6%
voir mes amis	3	0,5%
tour de france	3	0,5%
jouer	3	0,5%
activités	3	0,5%
chez grands-parents	2	0,3%
chez famille	2	0,3%
chez amis	2	0,3%
bow ling	2	0,3%
basketball	2	0,3%
aller chez des amis	2	0,3%
promenade	2	0,3%
piscine	2	0,3%
magasins	2	0,3%
jouer avec des amis	2	0,3%
jouer avec amis	2	0,3%
je déménagement	2	0,3%
faire les magasins	2	0,3%
équitation	2	0,3%
dehors avec amis	2	0,3%
cinéma	2	0,3%
...	246	37,2%
Total	661	100,0%

Est-ce que tu iras à la plage ?		
	Nb	% cit.
Oui	746	85,4%
Tu ne sais pas	97	11,1%
Non	31	3,5%
Total	874	100,0%

927 observations



927 observations

AU COLLEGE

Dans quel collège es-tu inscrit ?		
	Nb	% cit.
Kéranroux	246	26,5%
Saint-Vincent	168	18,1%
Saint-Pol Roux	167	18,0%
4 moulins	93	10,0%
Kerbonne	89	9,6%
Sainte-Anne	52	5,6%
Harteloire	48	5,2%
Croix-rouge	20	2,2%
Kerhaller	19	2,0%
Estran Charles De foucauld	8	0,9%
Iroise	6	0,6%
Lesven Jacquard	6	0,6%
Pen Ar Chleuz	4	0,4%
Estran Saint-Marc	1	0,1%
Saint-sauveur	0	0,0%
kérichen	0	0,0%
Total	927	100,0%

Es-tu ?		
	Nb	% cit.
Demi-Pensionnaire	452	51,3%
Externe	425	48,2%
Interne	4	0,5%
Total	881	100,0%

Es-tu autorisé par tes parents à quitter le collège en cas d'absence imprévue d'un enseignant		
	Nb	% cit.
Oui	788	88,7%
Non	100	11,3%
Total	888	100,0%

Si oui, quand cela arrive, que fais-tu ?		
	Nb	% obs.
Tu rentres directement chez toi	644	69,5%
Tu sors avec tes copains/copines	365	39,4%
Autre	34	3,7%
Tu vas à la MPT, au Patronage Laique ou au centre social	10	1,1%
Total	927	

927 observations

Si "autre", peux-tu préciser :		
	Nb	% cit.
permanence	3	8,6%
magasins	2	5,7%
va chez une amie	1	2,9%
tennis	1	2,9%
téléphoner parents, puis rentrer	1	2,9%
reste devant le collègue	1	2,9%
promenade	1	2,9%
plage avec amis quand il fait beau	1	2,9%
pas droit de sortir	1	2,9%
mosquée	1	2,9%
mc donald	1	2,9%
liberté	1	2,9%
jeux vidéos	1	2,9%
je reste en permanence	1	2,9%
je reste discuter avec les copains	1	2,9%
je reste discuter	1	2,9%
je reste devant le collègue avec des copains ou je reste en perm	1	2,9%
je fume	1	2,9%
je fais un tour en ville	1	2,9%
je fais un tour à carrefour	1	2,9%
j'appelle mes parents pour qu'ils viennent me chercher	1	2,9%
j'appelle mes parents pour les prévenir	1	2,9%
fumer	1	2,9%
dialogue	1	2,9%
demande aux parents	1	2,9%
copains	1	2,9%
ça dépend de l'heure	1	2,9%
basketball	1	2,9%
amies	1	2,9%
aller en permanence	1	2,9%
voir amis	1	2,9%
ville	1	2,9%
Total	35	100,0%

En dehors des cours, pratiques-tu une activité, au collège, ?		
	Nb	% cit.
Non	637	72,8%
Oui	238	27,2%
Total	875	100,0%

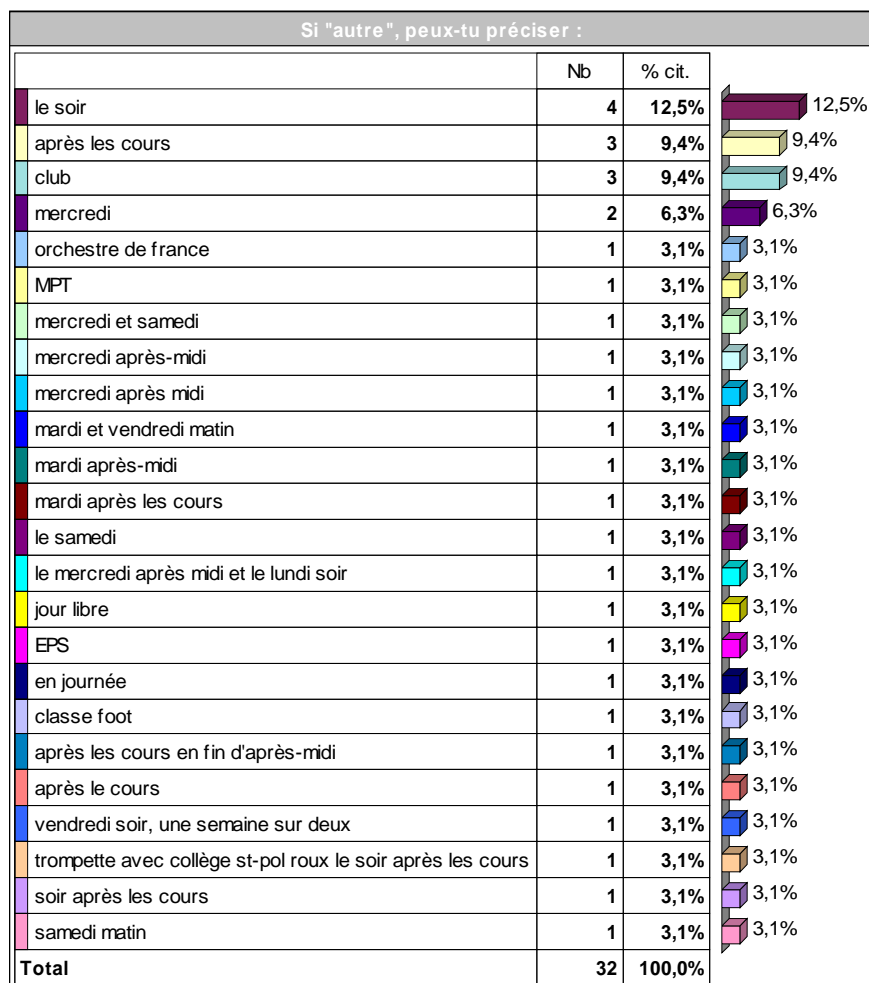
Si oui, combien d'activités pratiques-tu ?		
	Nb	% cit.
1	185	77,4%
2	43	18,0%
3	9	3,8%
4et plus	2	0,8%
Total	239	100,0%

927 observations

Peux-tu préciser quelle(s) activité(s) ?		
	Nb	% cit.
badminton	32	13,1%
football	24	9,8%
théâtre	14	5,7%
escalade	13	5,3%
chorale	9	3,7%
rugby	8	3,3%
step	7	2,9%
basketball	6	2,5%
handball	5	2,0%
danse	4	1,6%
sport	4	1,6%
salsa	4	1,6%
orchestre	4	1,6%
foot en salle	4	1,6%
volleyball	3	1,2%
natation	3	1,2%
trompette	2	0,8%
plongée	2	0,8%
patinage	2	0,8%
hip-hop	2	0,8%
gymnastique	2	0,8%
echechs	2	0,8%
créativa	2	0,8%
club evariste	2	0,8%
caligraphie	2	0,8%
basket	2	0,8%
badminton et théâtre	2	0,8%
chorale	2	0,8%
volley	2	0,8%
UNSS	2	0,8%
badminton et escalade	1	0,4%
aumonerie	1	0,4%
athlétisme et basket	1	0,4%
athlétisme	1	0,4%
atelier vitrail	1	0,4%
ascalade	1	0,4%
aide aux devoirs	1	0,4%
volleyball	1	0,4%
PPG	1	0,4%
danse	1	0,4%
...	62	25,4%
Total	244	100,0%

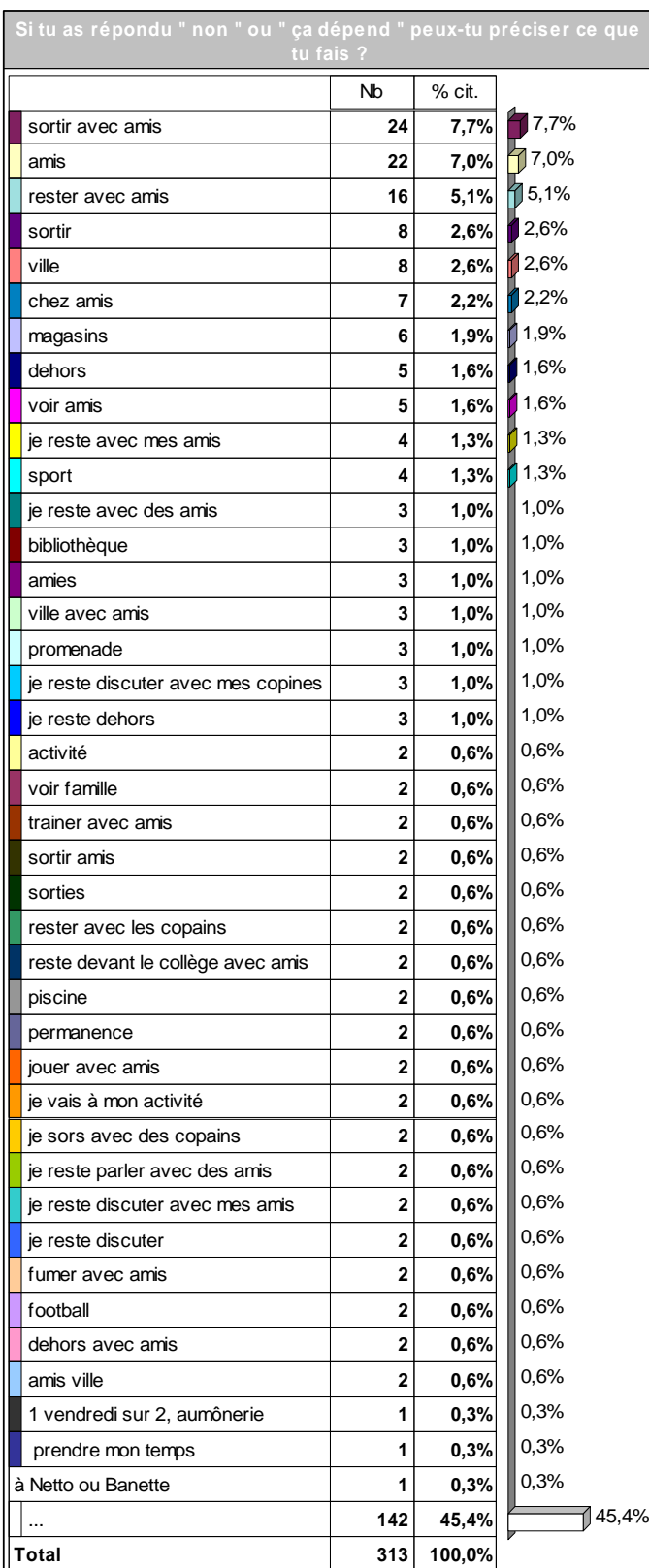
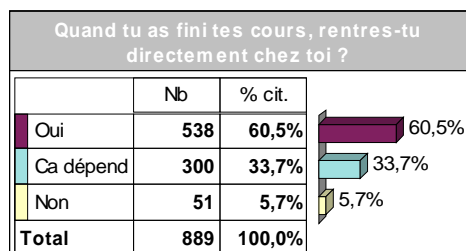
Dans quel cadre pratiques-tu cette activité ?		
	Nb	% obs.
Avec l'UNSS ou l'UGSEL	119	12,8%
A l'heure de midi	94	10,1%
Autre	35	3,8%
Après l'aide aux devoirs	11	1,2%
Total	927	

927 observations

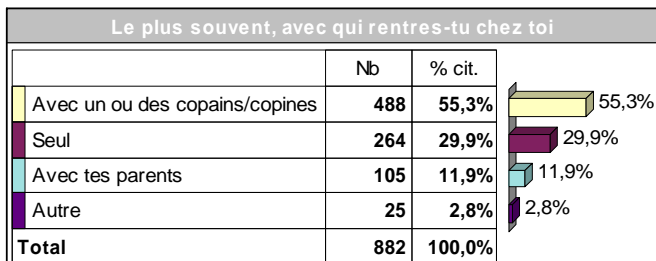
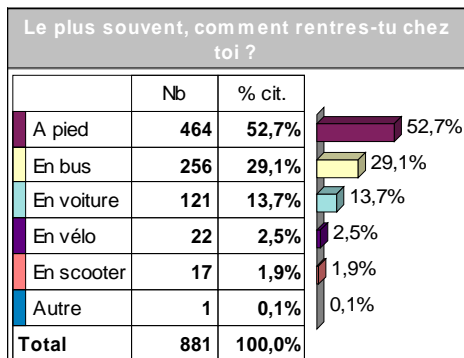


927 observations

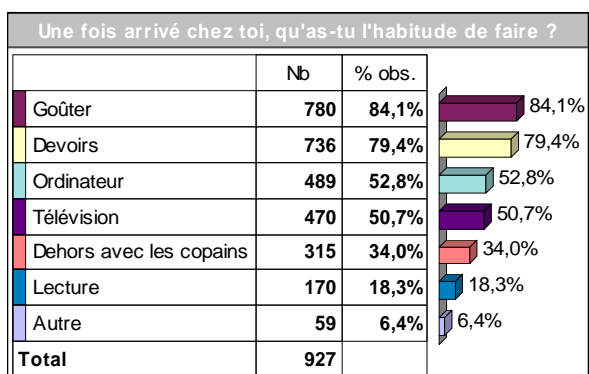
LE SOIR APRES LE COLLEGE...



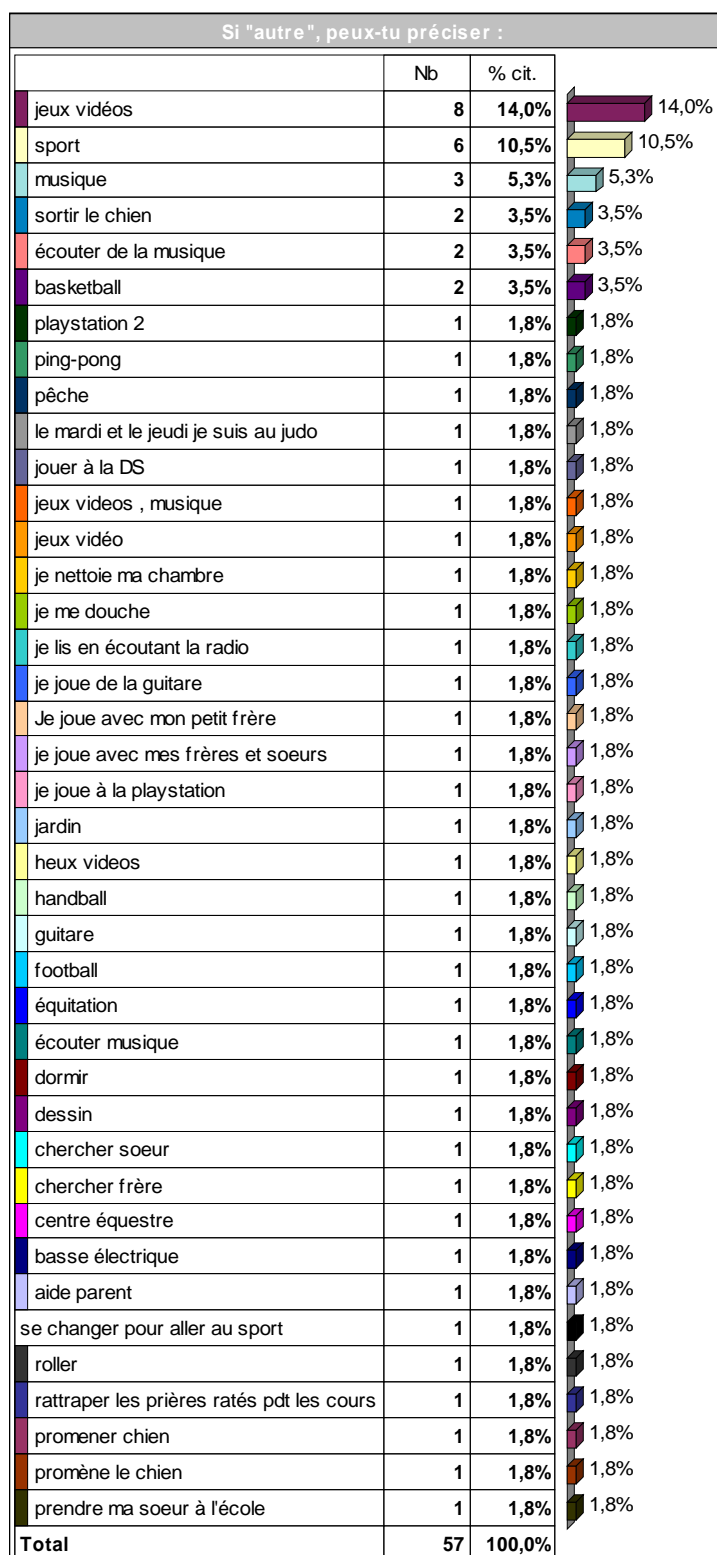
927 observations



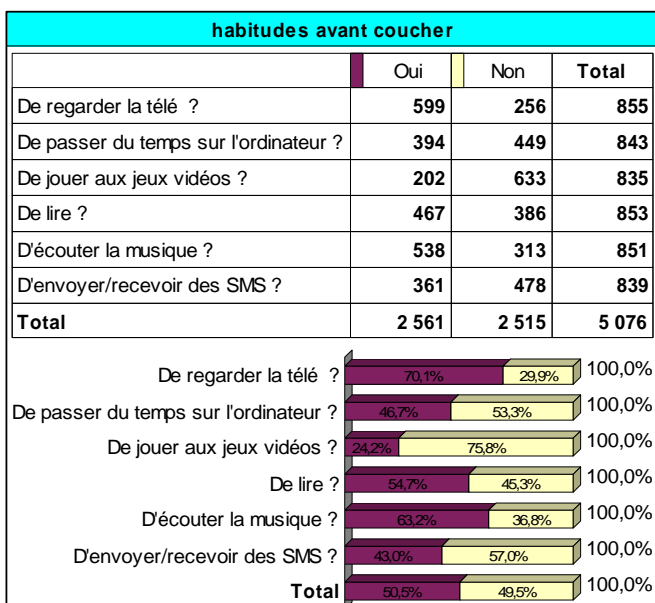
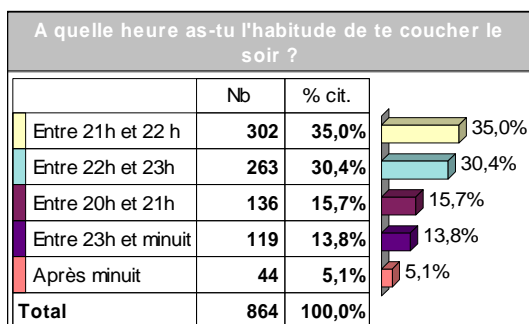
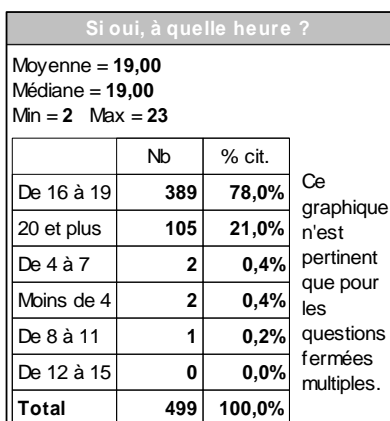
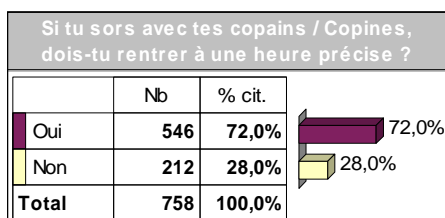
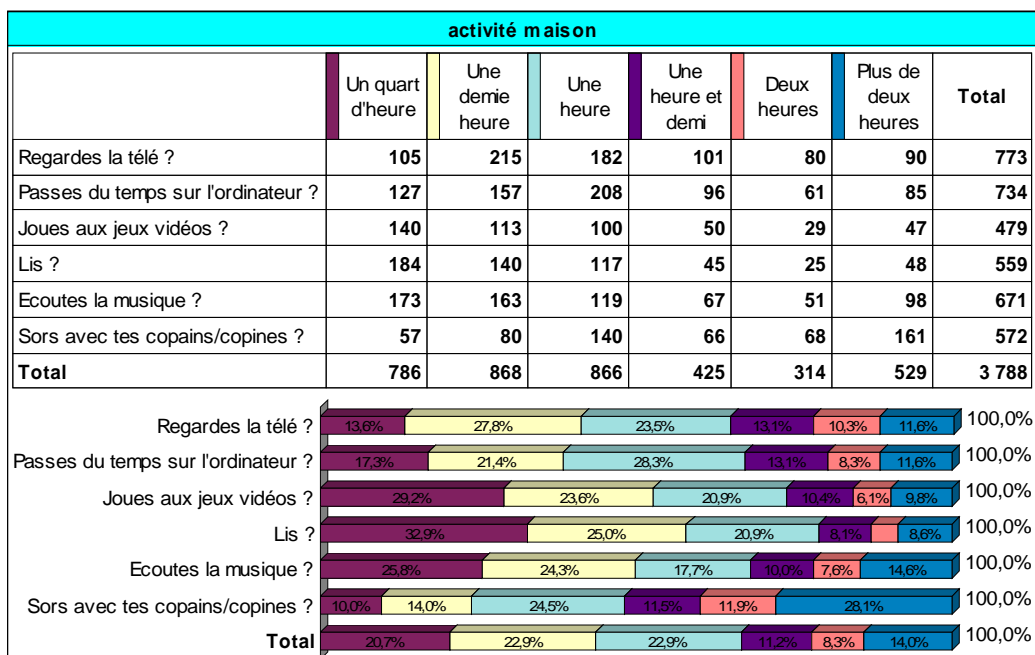
A LA MAISON



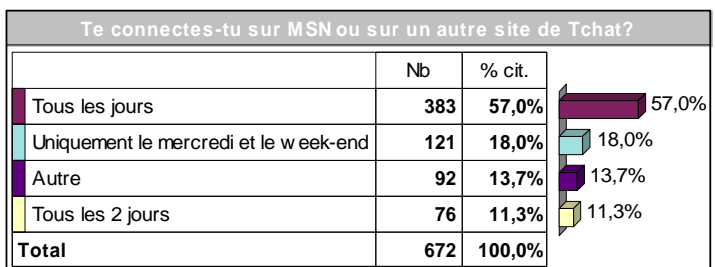
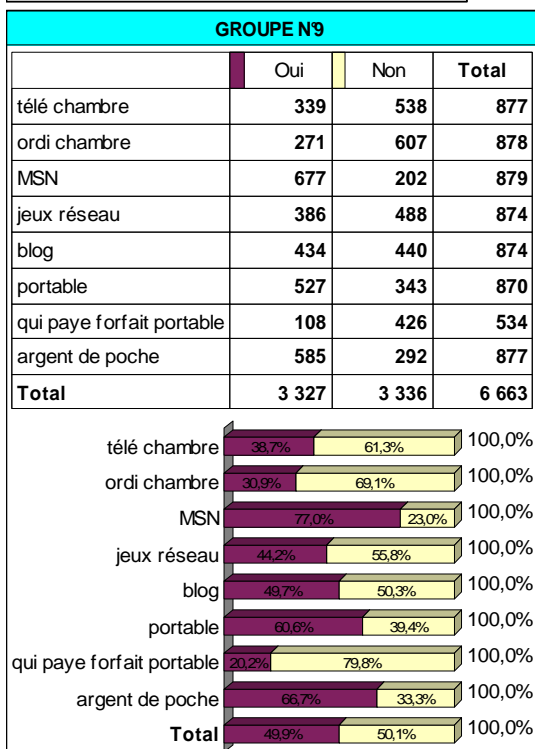
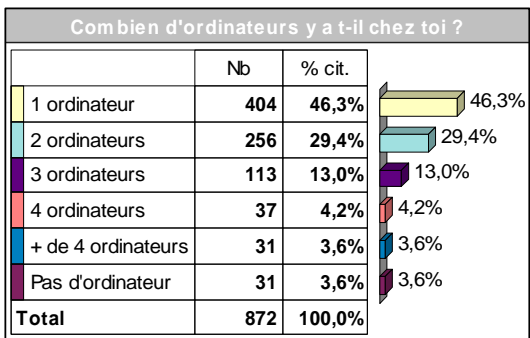
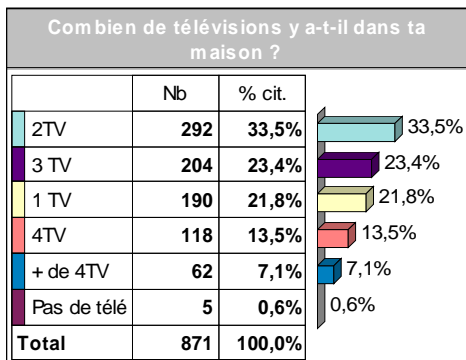
927 observations



927 observations



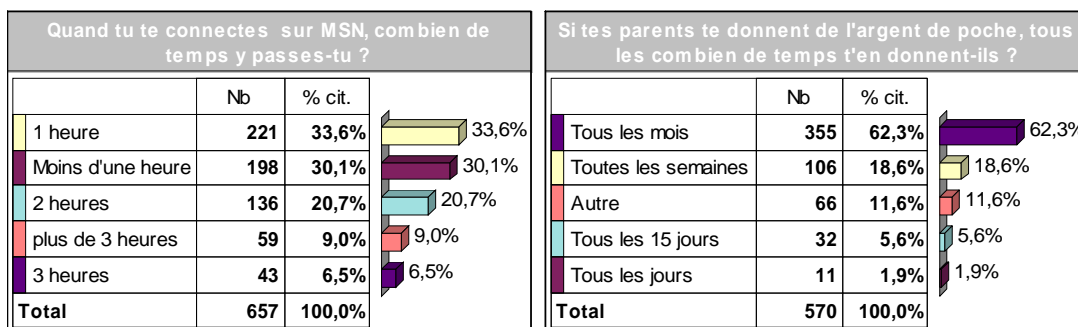
927 observations



927 observations

Si "autre", peux-tu préciser :		
	Nb	% cit.
de temps en temps	15	17,0%
rarement	12	13,6%
quand j'ai le temps	6	6,8%
ça dépend	5	5,7%
parfois	5	5,7%
pas souvent	3	3,4%
quand j'ai envie	3	3,4%
ça dépend des jours	2	2,3%
presque jamais	2	2,3%
le week-end	2	2,3%
jamais	2	2,3%
quand je trouve le temps	1	1,1%
quand je peux aller sur l'ordi d'une copine	1	1,1%
quand je peux	1	1,1%
quand je finis tôt les cours et le week-end	1	1,1%
quand il y a le temps	1	1,1%
pas automatique	1	1,1%
non régulier	1	1,1%
je n'ai plus MSN avant j'y allais de temps en temps	1	1,1%
je n'ai pas le droit d'aller sur msn car je fais bugger l'ordi à chaque fois	1	1,1%
défois	1	1,1%
de temps en temps pour aider des amis	1	1,1%
chez mes copines	1	1,1%
cela dépend de mes envies	1	1,1%
ça dépend de quand je veux y aller	1	1,1%
ça dépend de mon humeur	1	1,1%
accord parents	1	1,1%
3 à 4 jours par semaine	1	1,1%
1 à 2 fois par mois	1	1,1%
une fois par semaine	1	1,1%
une fois par mois	1	1,1%
très rarement	1	1,1%
toutes les 2 semaines	1	1,1%
toute les deux semaines	1	1,1%
tous les trois jours	1	1,1%
temps en temps	1	1,1%
souvent	1	1,1%
si que ça à faire	1	1,1%
quelques fois	1	1,1%
quand mes parents n'y sont pas	1	1,1%
...	2	2,3%
Total	88	100,0%

927 observations



927 observations

Si "autre", peux-tu préciser :		
	Nb	% cit.
quand je demande	6	9,5%
ça dépend	6	9,5%
quand j'ai besoin	5	7,9%
de temps en temps	5	7,9%
quand je veux	2	3,2%
tous les ans	1	1,6%
rarement	1	1,6%
quand sortie	1	1,6%
quand les parents veulent	1	1,6%
quand je vais faire les magasins	1	1,6%
quand je sors, en cas de panne	1	1,6%
quand je sors	1	1,6%
quand je leur demande	1	1,6%
quand je le mérite	1	1,6%
quand j'en ai besoin	1	1,6%
quand j'ai des bonnes notes	1	1,6%
quand j'ai besoin d'argent	1	1,6%
quand ils veulent	1	1,6%
quand il y a un nouveau jeux vidéo	1	1,6%
quand besoin pour activités	1	1,6%
quand besoin de sortir	1	1,6%
pour noel	1	1,6%
pas tout le temps	1	1,6%
parfois le samedi	1	1,6%
parfois	1	1,6%
noël.	1	1,6%
je demande quand j'en ai besoin	1	1,6%
j'oublie de demander	1	1,6%
ils oublient souvent de me le donner	1	1,6%
contre service	1	1,6%
ça dépend si je les aident ou pas	1	1,6%
c'est ma mère qui gère	1	1,6%
c'est irrégulier	1	1,6%
à noël quand ils savent qu'elle passe	1	1,6%
4	1	1,6%
tout les deux mois	1	1,6%
tous les trimestres quand ma moyenne est supérieure a la moyenne de classe	1	1,6%
tous les trimestres	1	1,6%
tous les mois, somme:ça dépend de mes notes	1	1,6%
tous les deux jours 2 euros et trente euros par mois	1	1,6%
...	4	6,3%
Total	63	100,0%

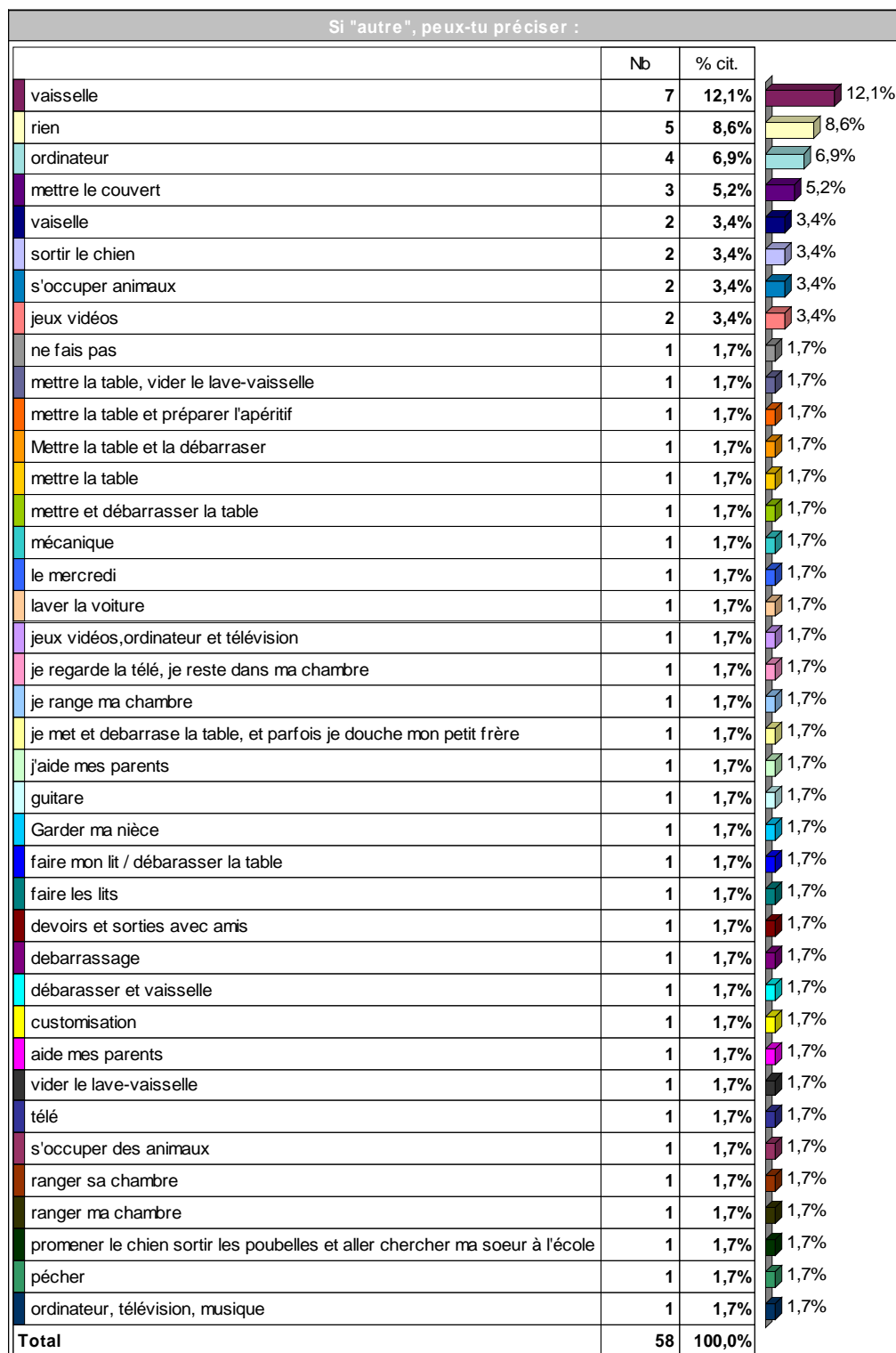
927 observations

Quelle somme te donnent-ils ?		
Moyenne = 15,17		
Médiane = 10,00		
Min = 0 Max = 150		
	Nb	% cit.
Moins de 30	470	90,9%
De 30 à 59	39	7,5%
De 60 à 89	4	0,8%
De 90 à 119	2	0,4%
150 et plus	1	0,2%
De 120 à 149	1	0,2%
Total	517	100,0%

Ce graphique n'est pertinent que pour les questions fermées multiples.

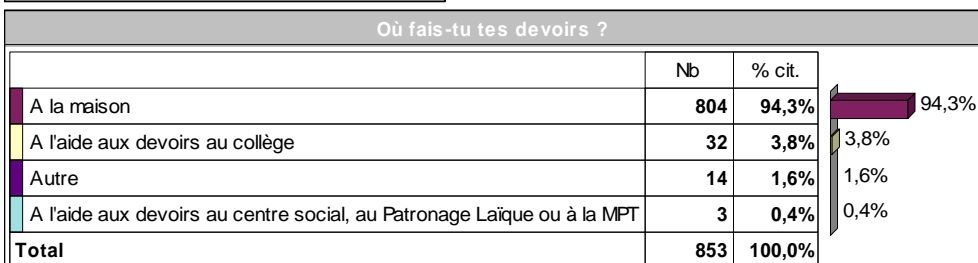
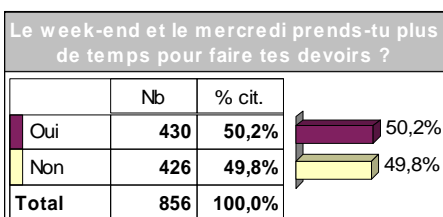
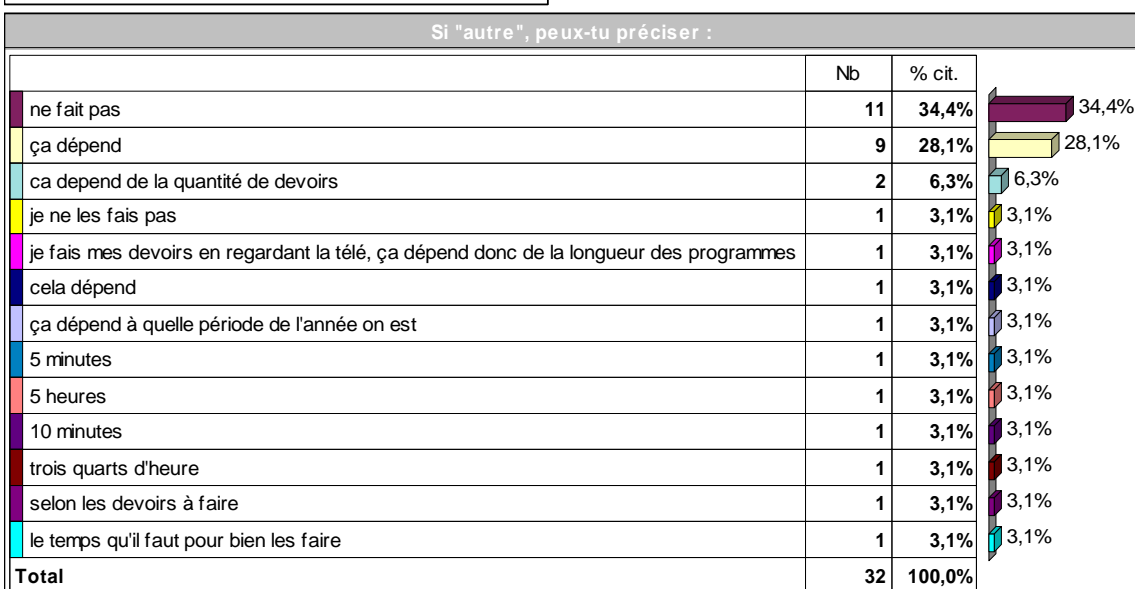
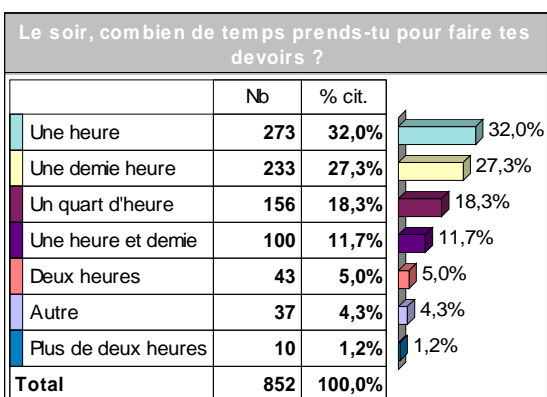
Chez toi, fais-tu ?		
	Nb	% obs.
Du ménage	545	58,8%
De la cuisine	377	40,7%
Des courses	219	23,6%
Garder tes frères et soeurs	204	22,0%
Du bricolage	187	20,2%
Du jardinage	165	17,8%
Autre.	63	6,8%
Total	927	

927 observations

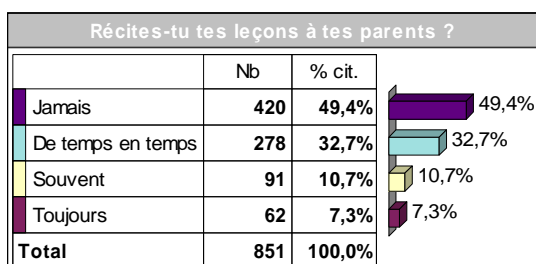
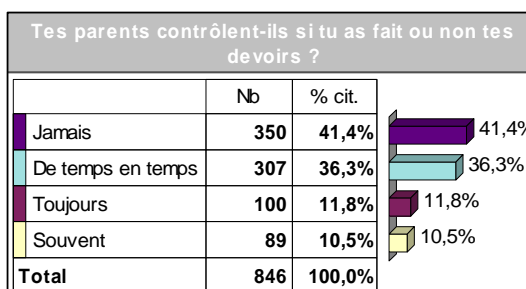
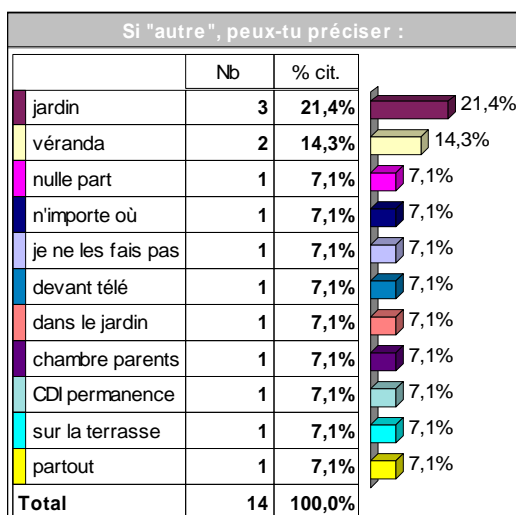
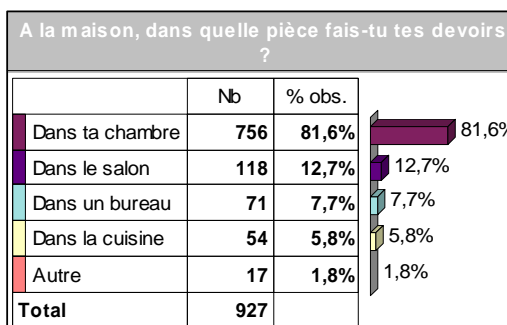
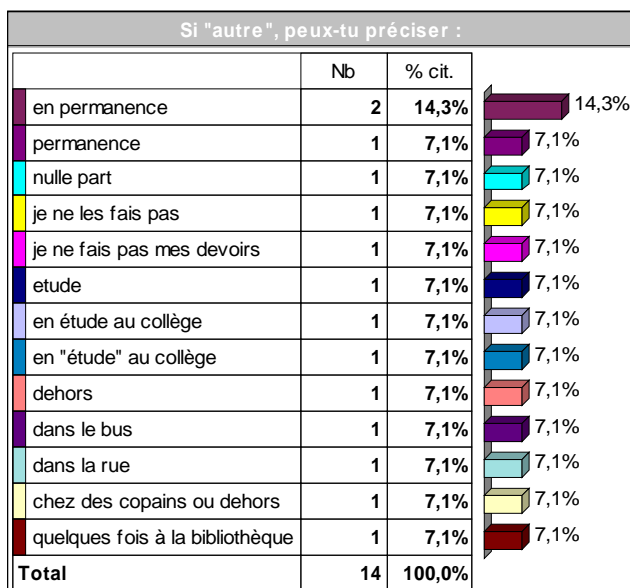


927 observations

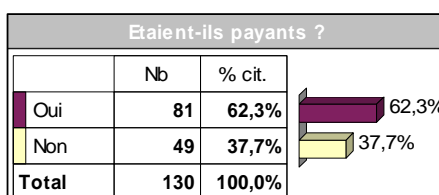
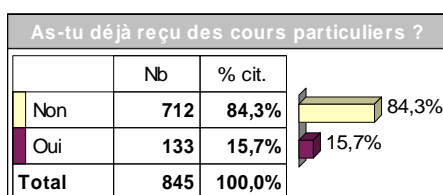
LE TEMPS DES DEVOIRS



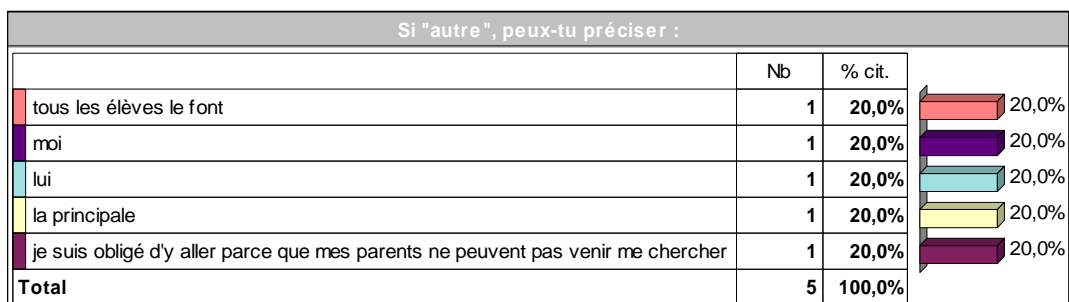
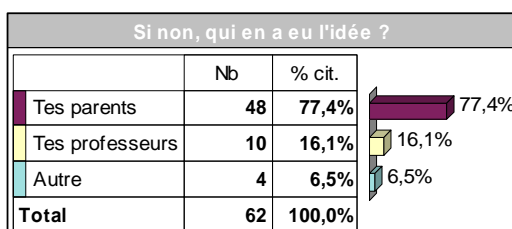
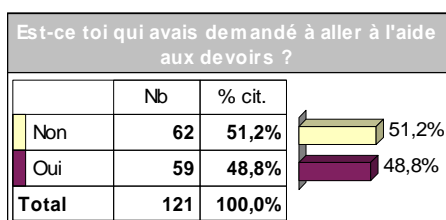
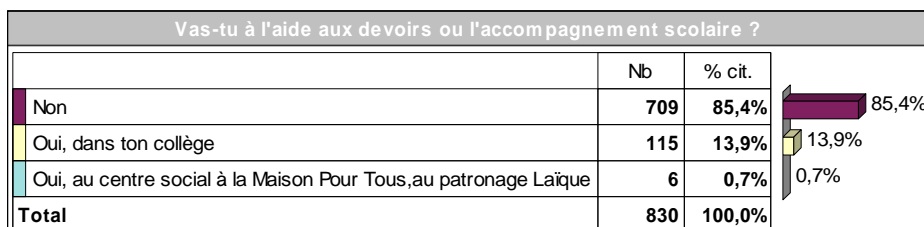
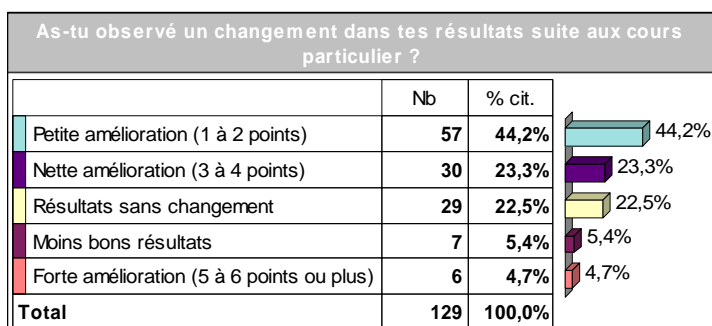
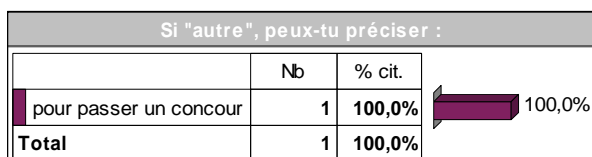
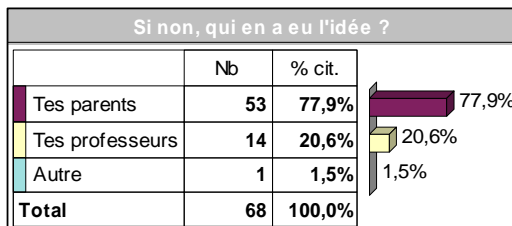
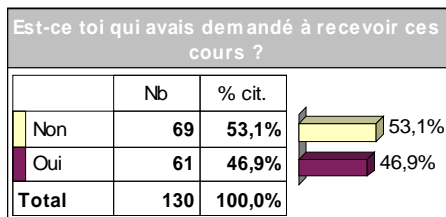
927 observations



Les cours particuliers

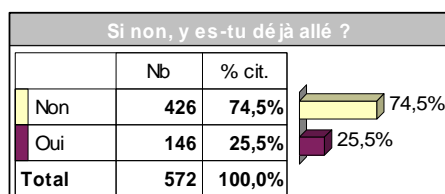
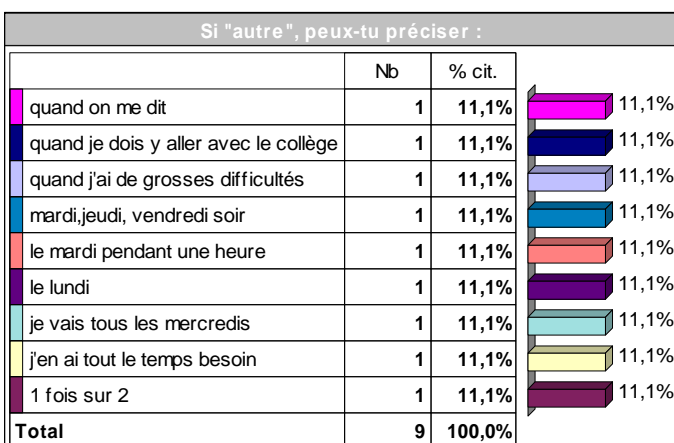
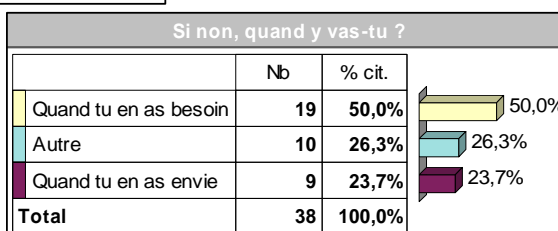
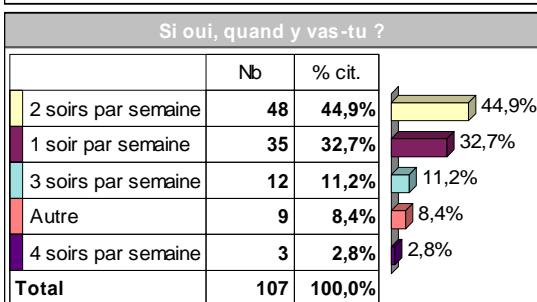
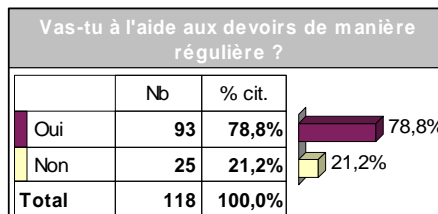
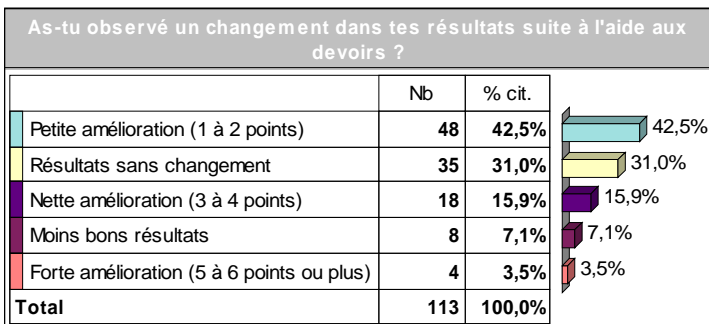


927 observations

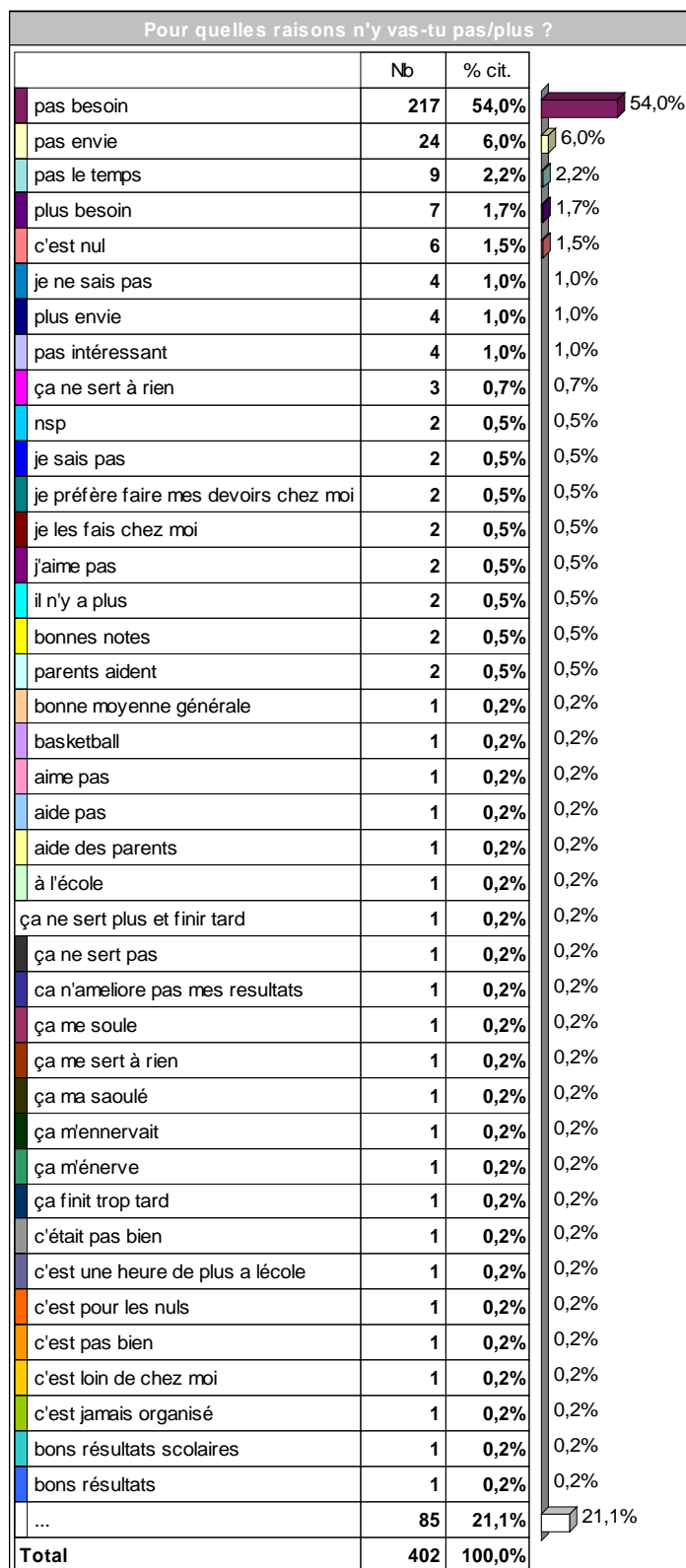


● Enquête sur le temps libre des collégiens - Territoire Haut de Rive droite - page 69

927 observations

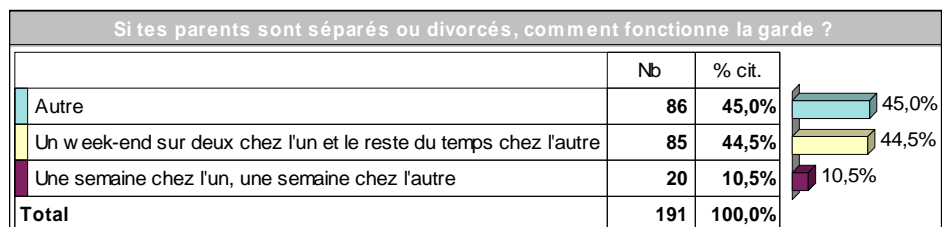
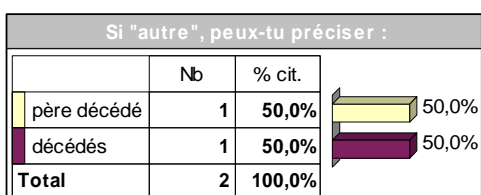
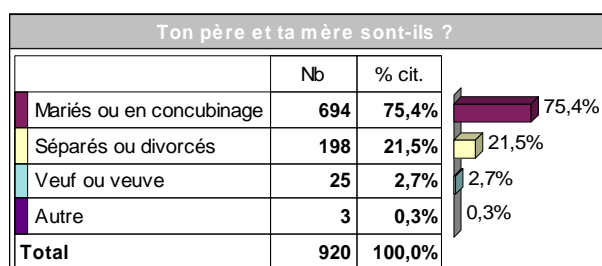
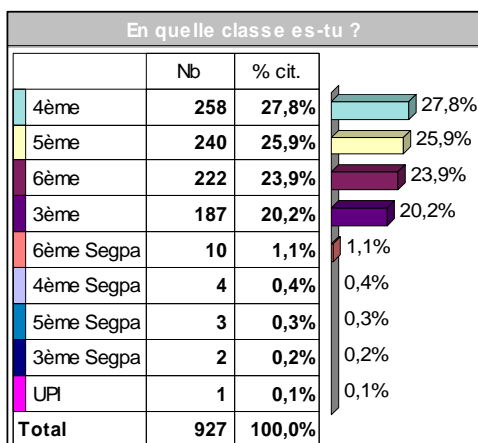
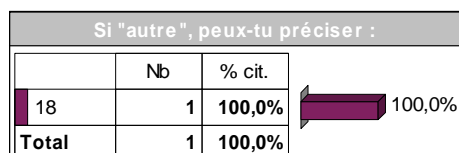
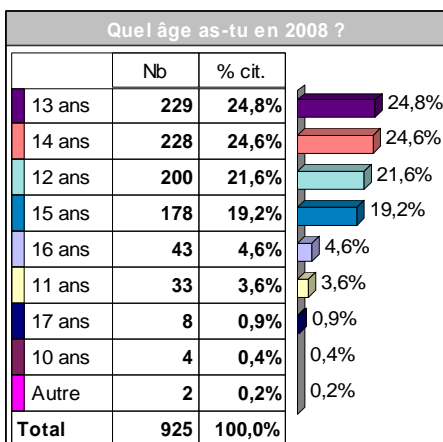
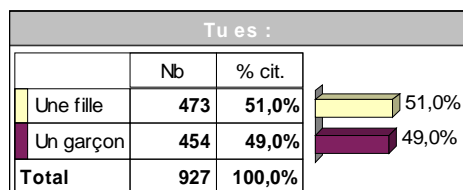


927 observations

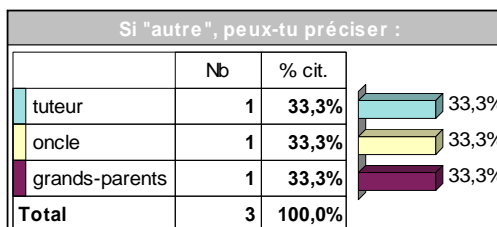
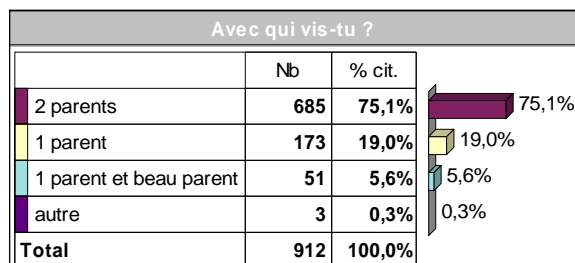
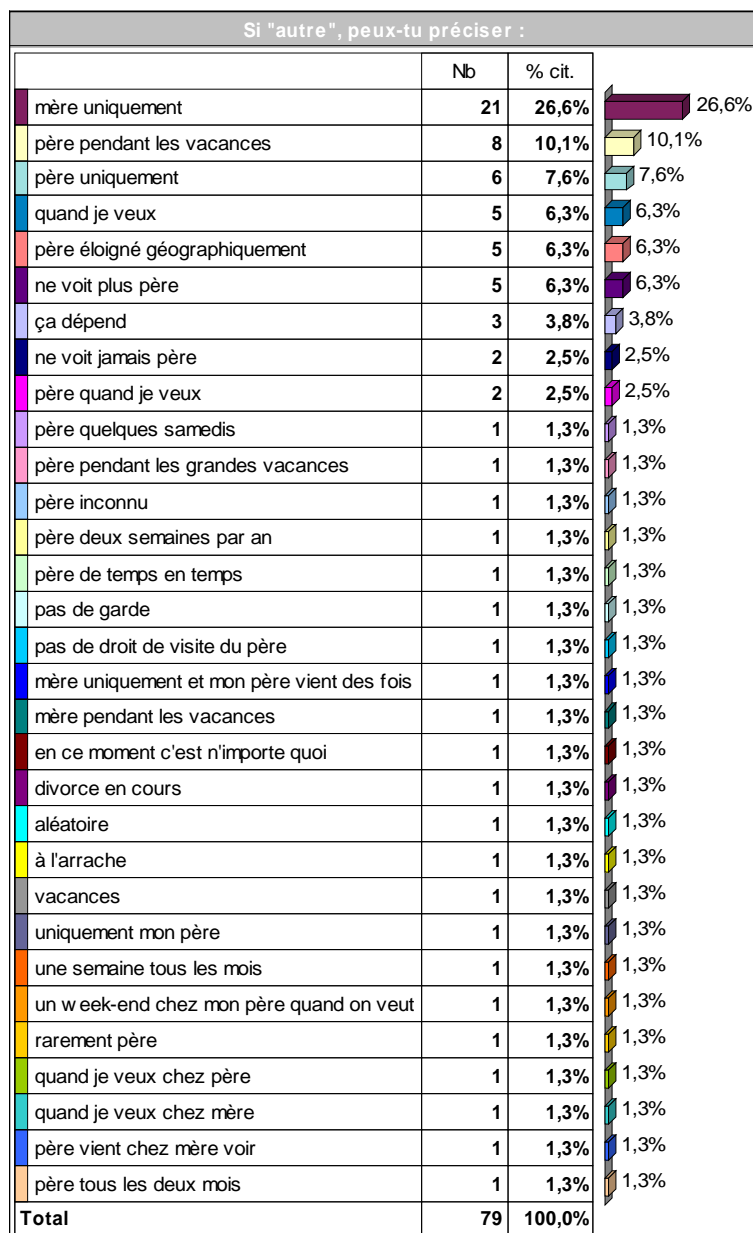


927 observations

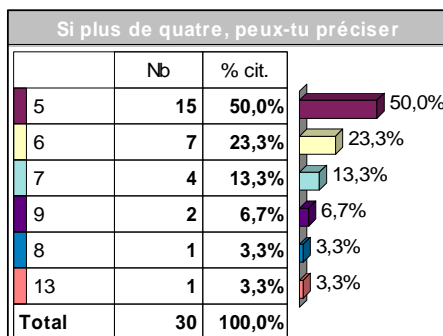
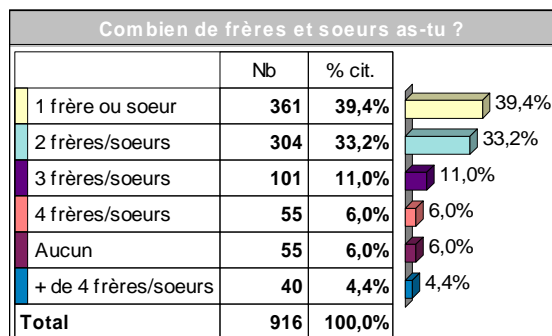
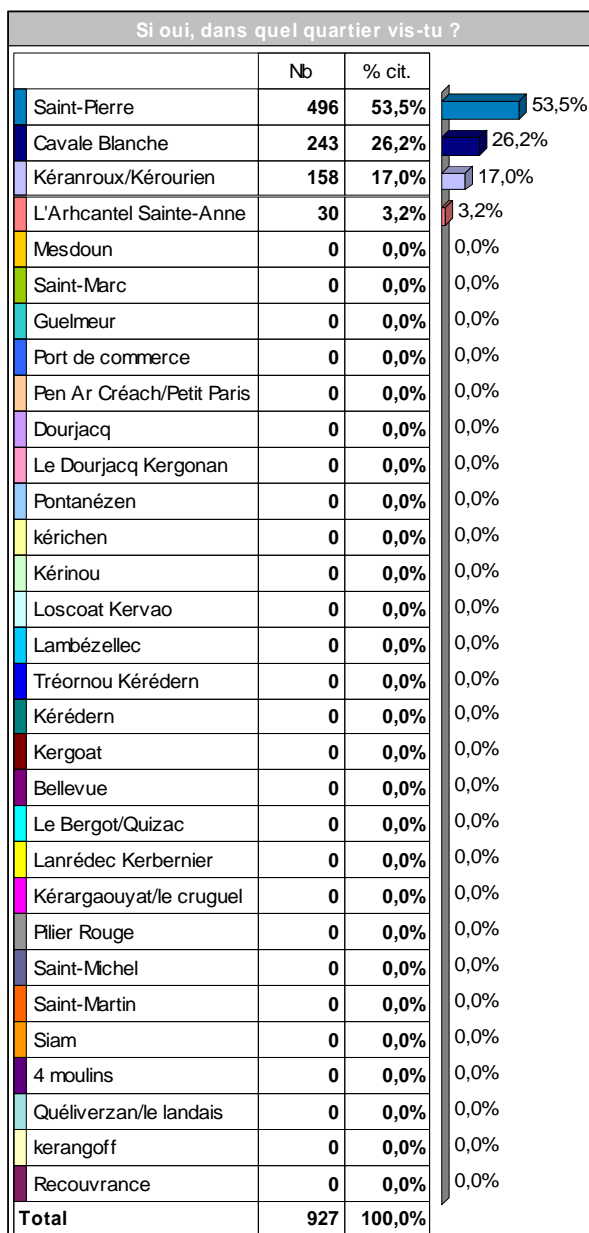
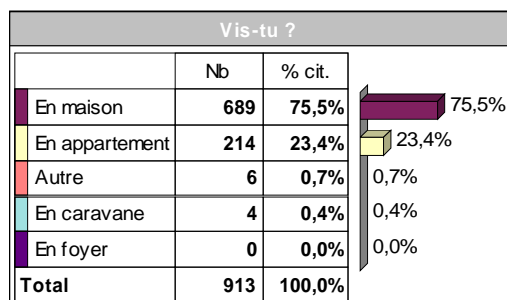
ET TOI ?



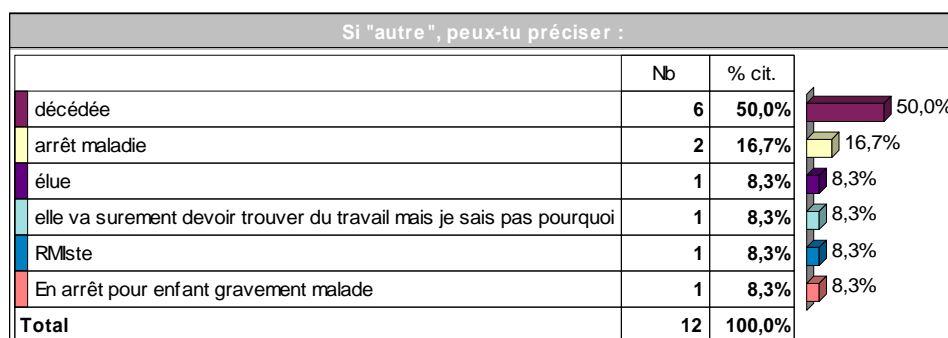
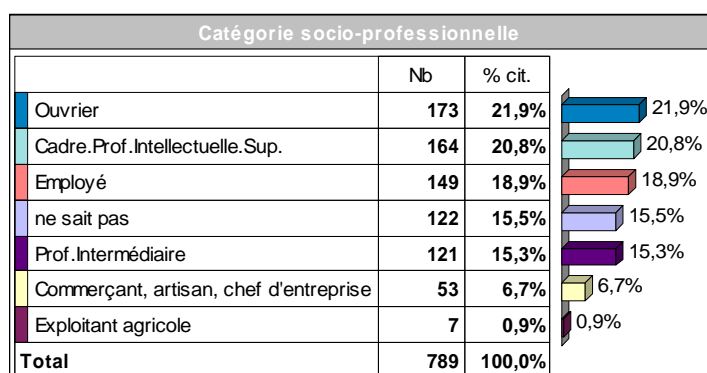
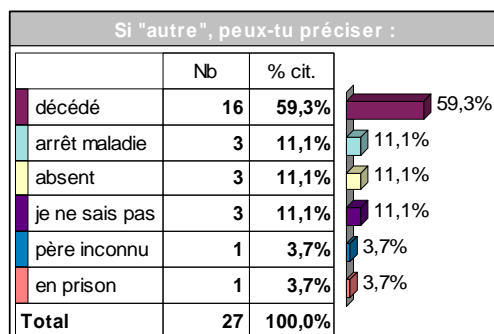
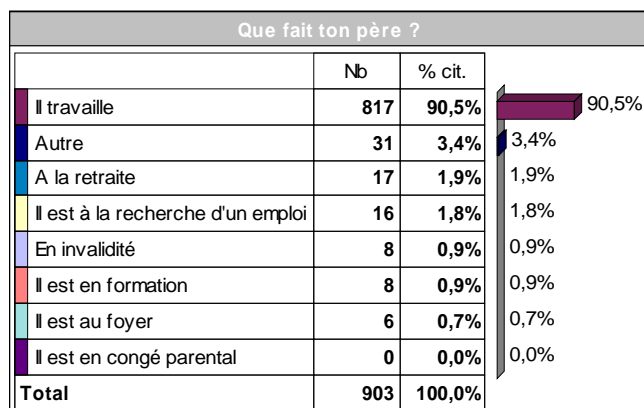
927 observations



927 observations



927 observations



927 observations

Quelle est sa profession ou quelle était sa dernière profession ? (sois le plus précis possible)		
	Nb	% cit.
Employée	421	57,0%
Prof. Intermédiaire	114	15,4%
Cadre. Prof. Intellectuelle. Sup.	85	11,5%
ne sait pas	76	10,3%
Ouvrière	23	3,1%
Commerçante, artisan, chef d'entreprise	18	2,4%
Exploitante agricole	2	0,3%
Total	739	100,0%